

11/2015



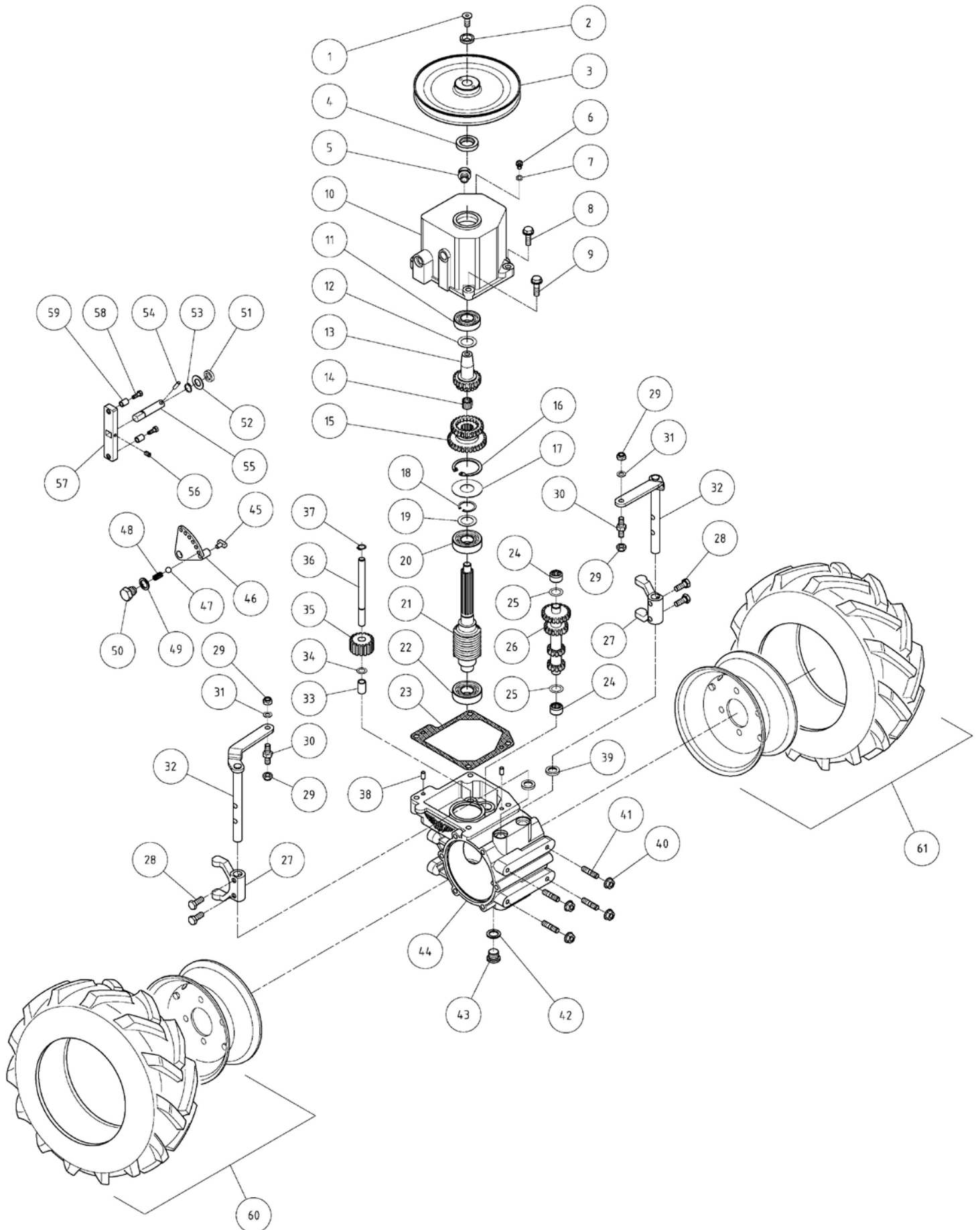
MECCANICA BENASSI SPA



LIBRETTO RICAMBI

ROTOFALCE RF 630



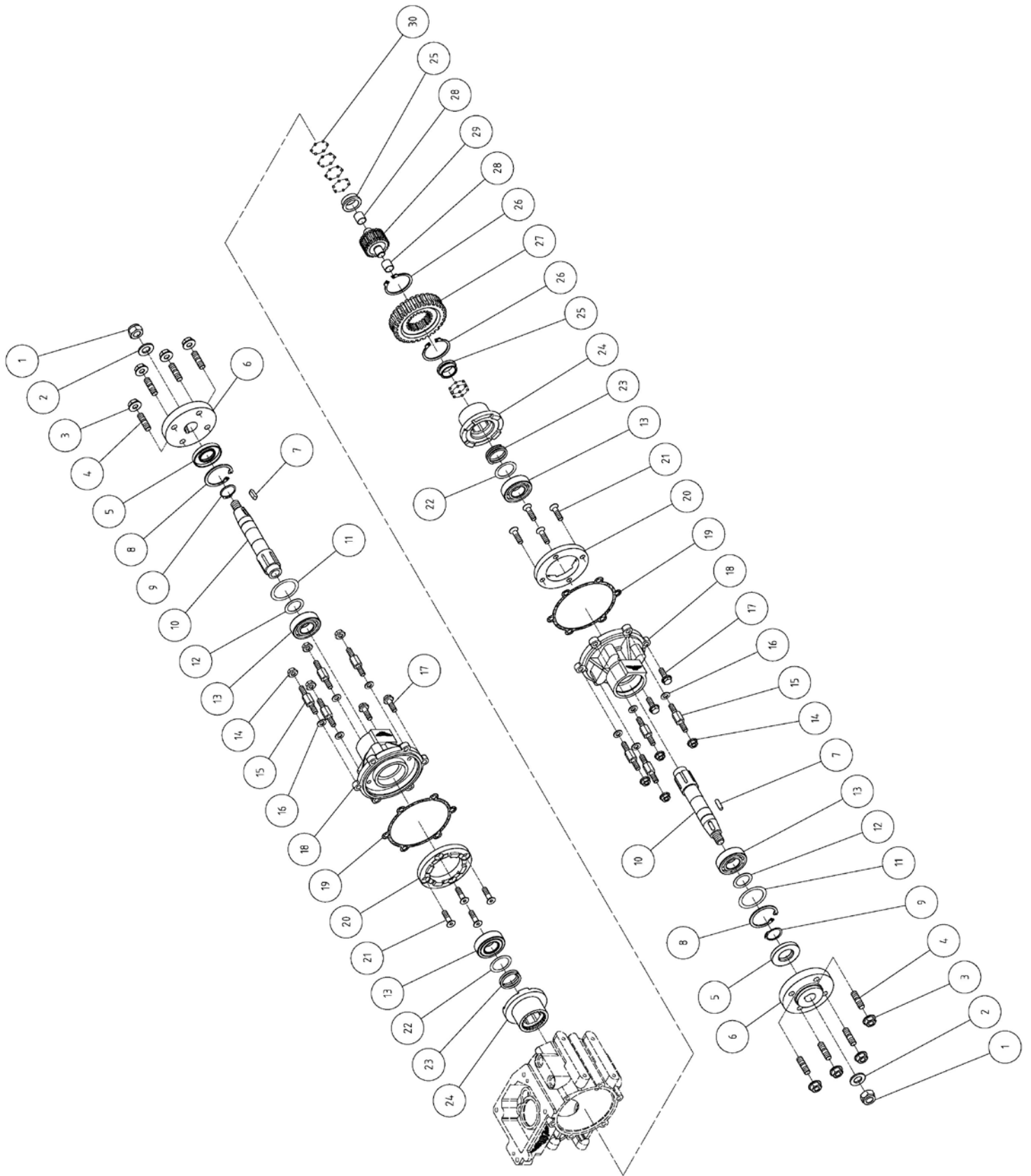




RF 630 GRUPPO TRASMISSIONE RUOTE

TAV - 1

Pos.	Q.tà	Codice	Denominazione	Pos.	Q.tà	Codice	Denominazione
1	1	3.950.305.T	Vite TSPEI M8x20	33	1	3.220.111.0	Boccola sinterizzata
2	1	6.HC.121.T0	Rondella speciale	34	1	6.HP.004.50	Spessore
3	1	5.GV.011.00	Puleggia	35	1	6.FC.433.00	Ingranaggio retromarcia
4	1	3.010.162.0	Anello di tenuta 20-35-7	36	1	6.GH.104.00	Perno R.M.
5	1	3.060.104.0	Tappo sfiato	37	1	3.800.110.0	Seeger E 10
6	1	3.970.390.T	Vite TC M6x10	38	2	3.831.101.0	Spina centraggio Ø6x12
7	2	6.HC.001.50	Rondella in alluminio 6-10	39	2	3.010.120.0	Anello di tenuta 14-22-4
8	2	3.945.102.T	Vite TE M8x25 flang. zigr. znt.	40	4	3.298.103.T	Dado flang. zigrin. M8
9	2	3.945.103.T	Vite TE M8x35 flang. zigr. znt.	41	4	6.GP.101.00	Prigioniero M8 x 32
10	1	6.CI.172.00	Scatola cambio	42	1	3.746.001.0	Rondella in alluminio
11	1	3.250.135.0	Cuscinetto 20-42-12	43	1	6.LD.013.T0	Tappo olio
12	1	6.HP.026.60	Spessore 20x30x0,5	44	1	6.CI.173.00	Corpo centrale
13	1	6.GS.169.00	Pignone primario	45	1	6.GF.013.00	Pattino
14	1	3.210.103.0	Cuscinetto a rullini	46	1	5.HG.018.00	Settore segna marce
15	1	6.FC.431.00	Ingranaggio scorrevole	47	1	3.810.115.0	Sfera 11/32
16	1	3.801.147.0	Seeger I 47	48	1	6.FU.034.00	Molla
17	1	6.HP.042.60-70	Spessore	49	1	6.HC.009.20	Rondella in fibra
18	1	3.800.120.0	Seeger E20	50	1	6.LD.015.T0	Tappo guida molla
19	1	6.HP.026.60-70-80	Spessore	51	1	3.010.105.0	Anello di tenuta 12-19-5
20	1	3.250.140.0	Cuscinetto 20-47-14	52	1	3.700.108.T	Rondella bisellata Ø12
21	1	6.FC.456.00	Vite senza fine	53	1	3.800.112.0	Seeger E12
22	1	3.250.140.0	Cuscinetto 20-47-14	54	1	3.819.103.0	Spina spirol 5x20
23	1	6.DS.204.00	Guarnizione scatola cambio	55	1	6.BF.147.00	Asta
24	2	3.190.115.0	Cuscinetto a rullini 14-20-12	56	1	3.910.275.0	Grano M6x10
25	2	6.HP.012.80	Spessore 14.2 x 24	57	1	6.FL.116.T0	Leva comando speciale
26	1	6.FC.432.00	Ingranaggio 3 velocità	58	2	3.931.225.T	Vite TE M6x16
27	2	6.DF.061.00	Forcella disinnesto ruote	59	2	3.220.117.0	Boccola Ø6xØ9x10
28	4	3.931.290.T	Vite TE M8 x 20	60	2	5.HD.069.B0	Ruota completa SX
29	4	3.322.104.T	Dado autobloccante M8	61	2	5.HD.070.B0	Ruota completa DX
30	2	6.LM.101.T0	Vite speciale				
31	2	3.700.106.T	Rondella bisellata Ø8				
32	2	5.FL.101.00	Levetta sbloccaggio completa				

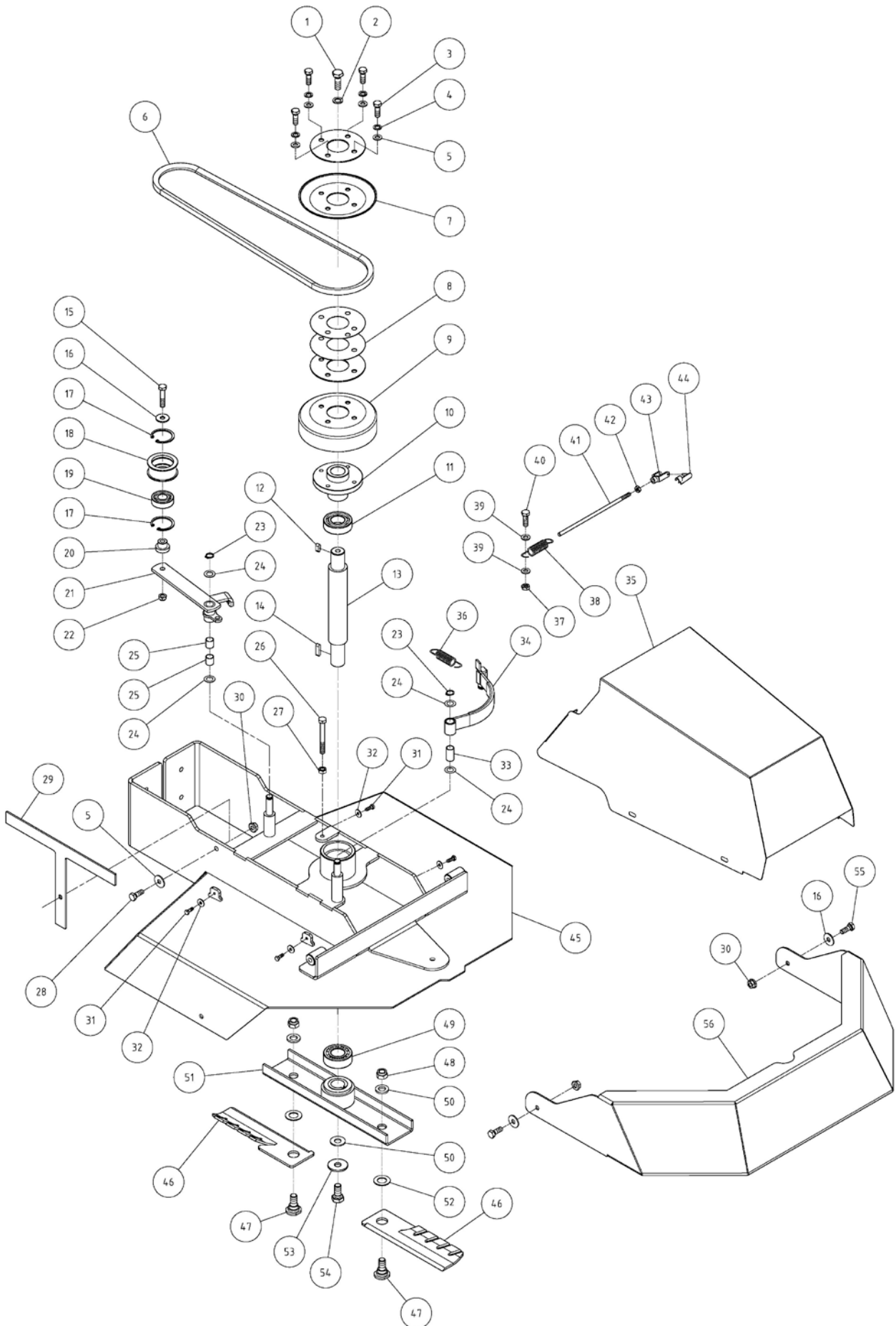




RF 630 GRUPPO TRASMISSIONE RUOTE

TAV - 2

Pos.	Q.tà	Codice	Denominazione	Pos.	Q.tà	Codice	Denominazione
1	2	3.323.107.T	Dado autobloccante basso	16	8	3.700.106.T	Rondella bisellata Ø8
2	2	3.700.109.T	Rondella bisellata Ø14	17	4	3.945.102.T	Vite TE M8x25 flang. zigr. znt.
3	8	3.298.104.T	Dado M10 flangiato zigrinato	18	2	6.CO.151.00	Coperchio laterale
4	8	6.GP.094.00	Prigioniero	19	2	6.DS.205.00	Guarnizione coperchio laterale
5	2	3.011.111.0	Anello di tenuta 25-52-7	20	2	6.CC.152.00	Corona interna coperchio
6	2	6.FV.095.00	Mozzo porta ruota	21	8	3.950.315.T	Vite TSPEI M8 x 30
7	2	3.140.140.0	Chiavetta 6x6x20	22	4	6.HP.038.60	Spessore
8	2	3.801.152.0	Seeger I52	23	2	6.FU.172.00	Molla
9	2	3.800.125.0	Seeger E 25	24	2	6.FC.435.00	Collarino
10	2	6.BA.031.00	Albero porta ruota	25	2	6.BQ.147.00	Boccola
11	2	6.HP.044.70-80	Spessore	26	2	3.800.144.0	Seeger E 44
12	2	6.HP.034.50-70-80	Spessore	27	1	6.CC.155.00	Corona
13	4	3.250.160.0	Cuscinetto 26-52-15	28	2	3.220.115.0	Boccola sinterizzata
14	8	3.298.103.T	Dado flang. zigrin. M8	29	1	6.FV.091.00	Mozzo interno corona
15	8	6.LM.097.T0	Vite speciale	30	36	3.810.121.0	Sfera 5/32

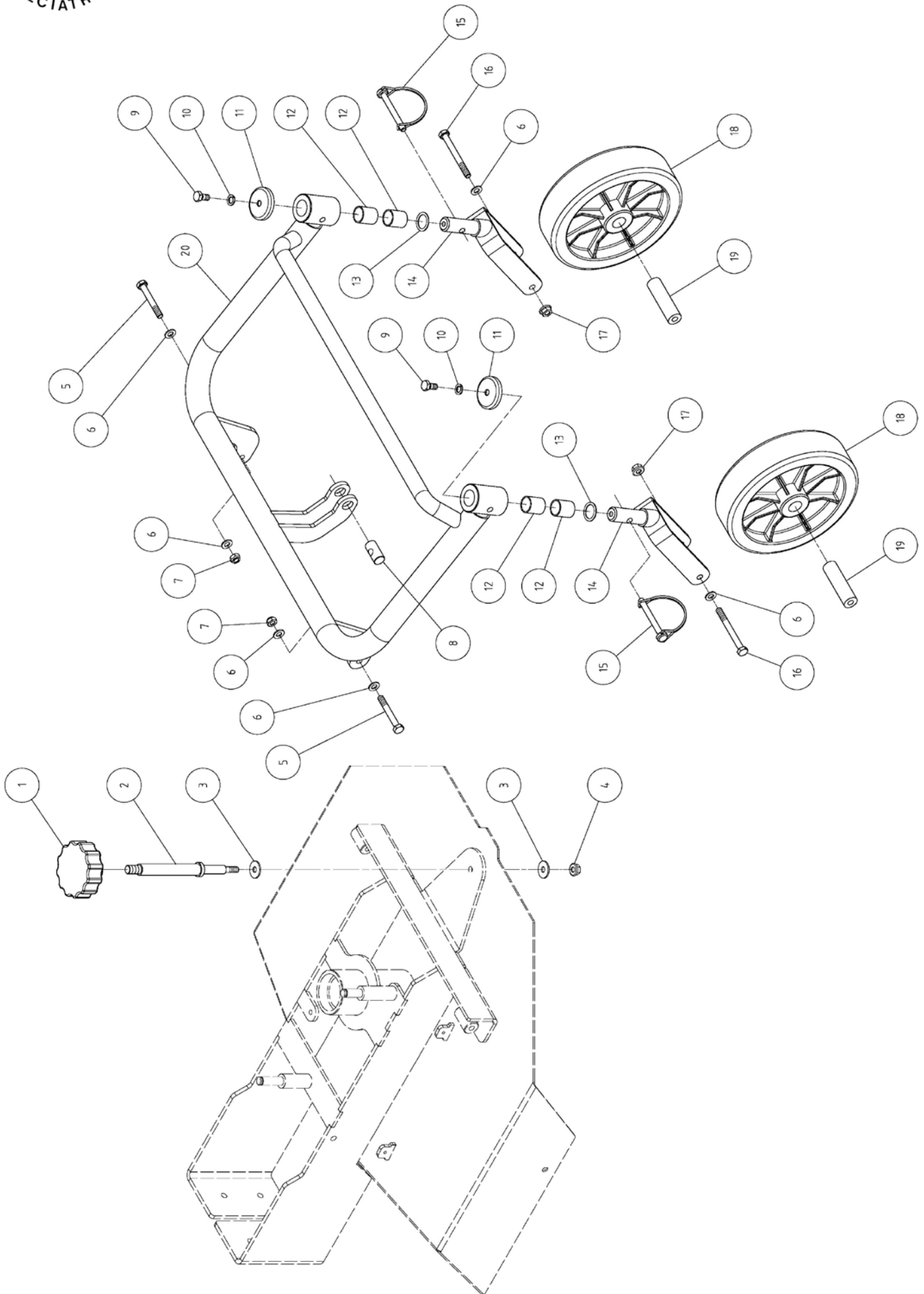




RF 630 GRUPPO TRASMISSIONE LAMA

TAV - 3

Pos.	Q.tà	Codice	Denominazione	Pos.	Q.tà	Codice	Denominazione
1	1	3.931.380.T	Vite TE M 10 x 30	29	1	6.HQ.065.T0	Guidacinghia lama
2	1	3.730.106.T	Rondella grower Ø10	30	3	3.298.103.T	Dado M8 flang. zigr. znt.
3	4	3.931.295.T	Vite TE M 8 x 25	31	4	3.931.178.T	Vite TE M 5x14
4	4	3.730.105.T	Rondella grower Ø8	32	4	3.700.103.T	Rondella bisellata Ø5
5	5	3.700.106.T	Rondella bisellata Ø8	33	1	3.220.108.0	Boccola sinterizzata
6	1	3.100.167.0	Cinghia GATES 5L 6948	34	1	5.DL.023.00	Freno lama
7	1	6.GV.011.T0	Semipuleggia	35	1	6.GQ.121.A0	Cofano cinghia in lamiera
8	1	6.HP.071.20+60	Spessore	36	1	6.FU.156.T0	Molla
9	1	6.GV.017.T0	Semipuleggia a campana	37	1	3.290.105.T	Dado M7 alto
10	1	6.FV.090.00	Mozzo puleggia albero lama	38	1	6.FU.170.00	Molla per tendicinghia lama
11	1	3.254.135.0	Cuscinetto 25 x 52 x 15	39	2	3.700.105.T	Rondella bisellata Ø7
12	1	3.140.138.0	Chiavetta albero lama superiore	40	1	6.FT.013.T0	Morsetto
13	1	6.BC.098.00	Albero lama	41	1	6.GI.058.T0	Tirante filettato freno lama
14	1	3.140.145.0	Chiavetta albero lama inferiore	42	1	3.290.103.T	Dado M5
15	1	3.931.305.T	Vite TE M 8x35	43	1	3.405.106.T	Forcella
16	3	3.701.130.T	Rondella bisellata Ø8-24	44	1	3.420.106.T	Fissaggio rapido con clip
17	2	3.801.140.0	Seeger I 40	45	1	5.HT.484.B0	Assieme telaio
18	1	6.BU.004.00	Tendicinghia	46	2	6.CM.158.00	Lama
19	1	3.254.105.0	Cuscinetto 6203 - 2RS	47	2	6.LM.091.00	Vite speciale
20	1	6.CT.256.T0	Distanziale	48	2	3.322.106.T	Dado autobloccante M12
21	1	5.BT.096.T0	Braccio tendicinghia	49	1	3.261.102.0	Cuscinetto 25 x 52 x 18
22	1	3.322.104.T	Dado M 8 h8 autobloccante	50	3	3.700.108.T	Rondella bisellata Ø12
23	2	3.800.112.0	Seeger E 12	51	1	5.HT.483.T0	Assieme supporto lama
24	4	6.HP.006.70	Spessore di registrazione	52	2	3.690.109.0	Rosetta a tazza
25	2	3.220.116.0	Boccola GLY PG 12x14x15	53	1	3.701.150.T	Rondella Ø12x36
26	1	3.930.355.T	Vite TE M 8x70	54	1	3.932.190.T	Vite TE M 12 x 25
27	1	3.292.106.T	Dado M 8 medio	55	2	3.931.285.T	Vite TE M 8x16
28	1	3.931.290.T	Vite TE M 8x20	56	1	6.GQ.116.A0	Protezione mobile

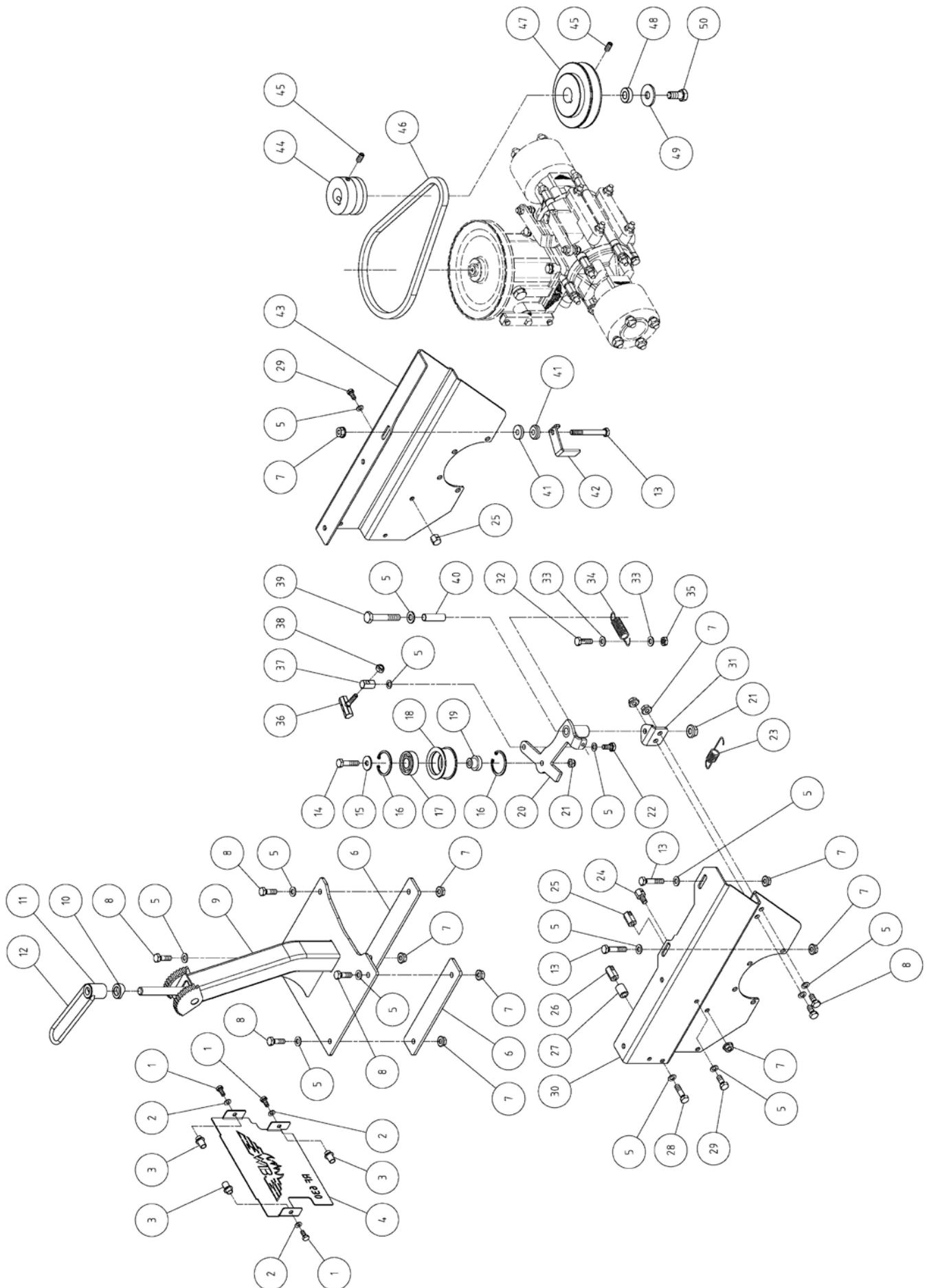




RF 630 GRUPPO PROTEZIONI

TAV - 4

Pos.	Q.tà	Codice	Denominazione	Pos.	Q.tà	Codice	Denominazione
1	1	3.660.121.0	Pomello	11	2	6.CO.140.T0	Coperchietto parapolvere
2	1	5.LF.194.T0	Perno filettato regolazione lama	12	4	3.220.112.0	Boccola sinterizzata 20x23x20
3	2	3.701.130.T	Rondella Ø8-24	13	2	6.HP.026.40	Rasamento Ø20.2 x Ø30 x Sp.1
4	1	3.320.104.T	Dado M8 autobloccante ALTO	14	2	5.DF.068.C0	Forcella porta ruotino
5	2	3.930.345.T	Vite TE M8 x 60	15	2	3.816.101.T	Spina di fissaggio Ø8
6	6	3.700.106.T	Rondella bisellata Ø8	16	2	3.930.367.T	Vite TE M8x85
7	2	3.322.104.T	Dado M8 autobloccante	17	2	3.298.103.T	Dado M8 flangiato zigrinato
8	1	6.BO.012.T0	Barilotto	18	2	3.755.113.0	Ruotino Øe 200 Øi 20
9	2	3.931.285.T	Vite TE M8 x 16	19	2	4.GH.042.00	Perno ruotino
10	2	3.730.105.T	Rondella grower Ø8	20	1	5.HT.494.A0	Supporto ruotine

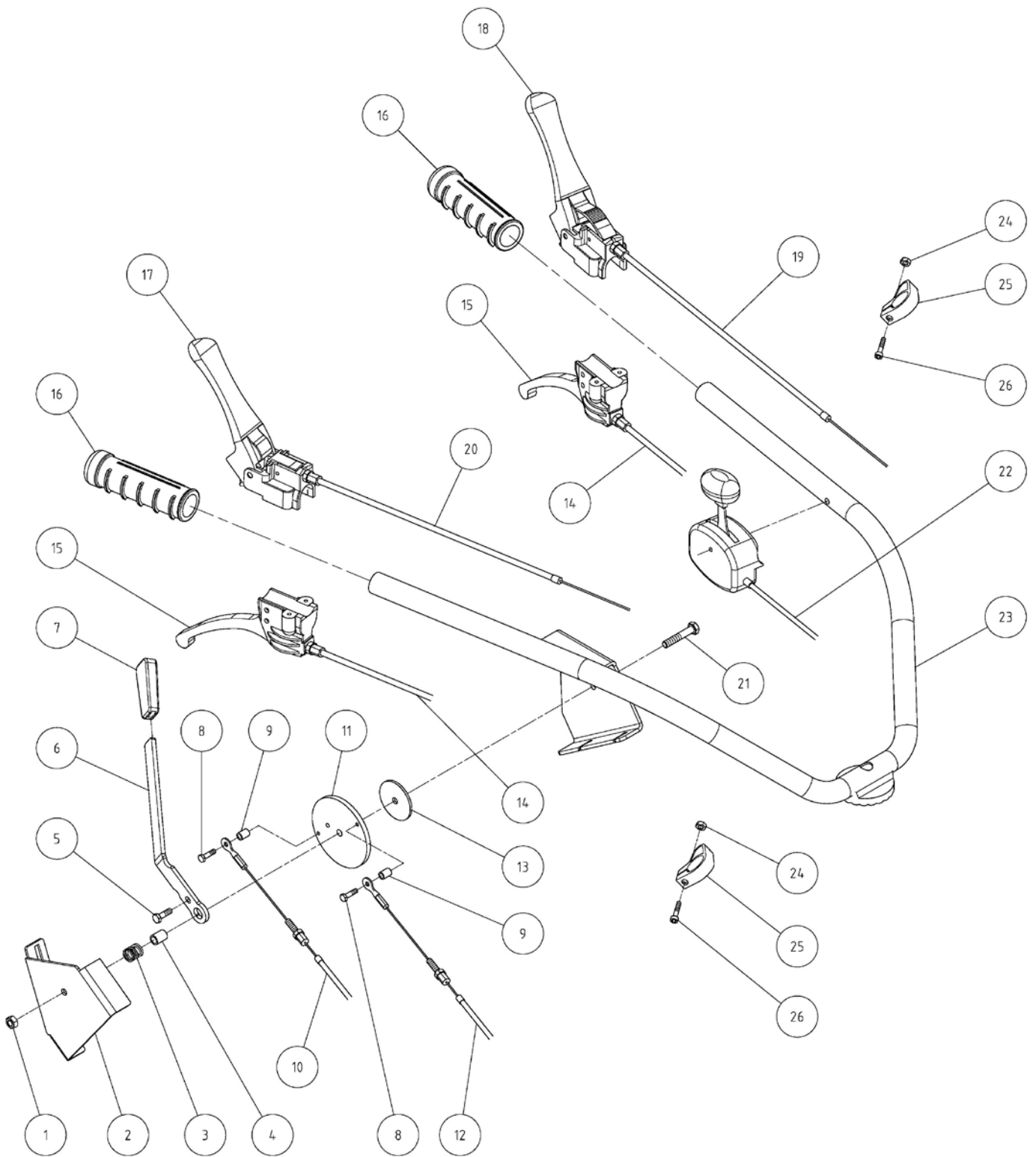




RF 630 GRUPPO SUPPORTO MANUBRIO

TAV - 5

Pos.	Q.tà	Codice	Denominazione	Pos.	Q.tà	Codice	Denominazione
1	3	3.931.175.T	Vite TE M5x12	26	1	6.DT.041.T0	Fermafili con registro
2	3	3.700.103.T	Rondella bisellata Ø5	27	1	6.BQ.160.T0	Boccola
3	3	3.760.134.0	Rivetto filettato M5	28	1	3.931.300.T	Vite TE M8x30
4	1	6.GQ.122.A0	Coperchio	29	2	3.931.275.T	Vite TE M8x10
5	14	3.700.106.T	Rondella bisellata Ø8	30	1	5.HT.493.B0	Supporto motore DX
6	2	6.BN.038.00	Gomma antivibrante	31	1	6.GL.040.T0	Supporto per galoppino
7	11	3.298.103.T	Dado M8 flang. zigr. znt.	32	1	6.FT.013.T0	Morsetto
8	6	3.931.290.T	Vite TE M8x20	33	2	3.700.105.T	Rondella bisellata Ø7
9	1	5.HT.491.A0	Supporto manubrio	34	1	6.FU.170.00	Molla tendicinghia trazione
10	1	6.HC.025.T0	Rondella speciale	35	1	3.290.105.T	Dado M7 alto
11	1	6.CS.008.T0	Dado speciale	36	1	6.DL.003.00	Freno lama con ferodo
12	1	6.FU.008.T0	Molla a leva	37	1	6.DT.044.T0	Esagono filett. per freno puleggia
13	3	3.930.325.T	Vite TE M8x40	38	1	3.320.103.T	Dado autobl. M6 ALTO
14	1	3.931.305.T	Vite TE M8x35	39	1	3.930.345.T	Vite TE M8x60
15	1	3.701.130.T	Rondella bisellata Ø8-24	40	1	6.CT.289.00	Distanziale - boccola
16	2	3.801.140.0	Seeger I 40	41	2		Spessori presi dai motori
17	1	3.254.105.0	Cuscinetto 6203 - 2RS	42	1	6.HQ.064.T0	Guidacinghia trazione lato SX
18	1	6.BU.004.T0	Puleggia tendicinghia	43	1	5.HT.492.B0	Supporto motore SX
19	1	6.CT.256.T0	Distanziale	44	1	6.GV.041.T0	Puleggia trasmissione ruote
20	1	5.BT.095.T0	Galoppino trasmissione	45	2	3.910.335.0	Vite STEI M8x14
21	2	3.322.104.T	Dado M8 h8 autobloccante	46	1	3.100.150.0	Cinghia GATES POWERATED 4L 683
22	1	3.931.285.T	Vite TE M8x16	47	1	5.GV.019.00	Puleggia albero lama
23	1	6.FU.184.T0	Molla di contrasto galopp. traz.	48	1	6.CT.290.00	Distanziale
24	1	6.DT.045.T0	Fermafilo filettato	49	1	3.701.150.0	Rondella bisellata Ø12x3x36
25	2	6.DT.036.T0	Fermafilo	50	1	3.934.535.0	Vite TE 7/16 20 FIL. 1" L=25,4





RF 630 GRUPPO MANUBRIO

TAV - 6

Pos.	Q.tà	Codice	Denominazione	Pos.	Q.tà	Codice	Denominazione
1	1	3.292.106.T	Dado esagonale M8	14	2	6.DG.217.00	Filo sbloccaggio ruote TR 60/80
2	1	6.CO.162.C0	Coperchio per Supporto leva idro	15	2	3.540.132.0	Leva semplice C/Registro
3	1	6.FU.182.T0	Molla	16	2	3.560.106.0	Manopola
4	1	6.BQ.160.T0	Boccola guida molla	17	1	3.540.130.0	Leva rossa C/Registro
5	1	6.LM.102.00	Vite Speciale	18	1	3.540.131.0	Leva gialla C/Registro e bloccaggio
6	1	6.FL.114.T0	Leva idro/cambio meccanico	19	1	6.DG.238.00	Filo innesto lama
7	1	3.660.118.0	Pomello	20	1	6.DG.228.00	Filo innesto trazione
8	2	3.931.225.T	Vite TE M6x16	21	1	3.930.330.T	Vite TE M8x45
9	2	3.220.117.0	Boccola Ø6xØ9x10	22	1	3.570.147.0	Manettino acceleratore c/ vite e dado
10	1	6.DG.244.00	Filo innesto cambio (lungo)	23	1	5.HR.164.C0	Stegole
11	1	6.CU.013.00	Disco Fissaggio Cavi	24	2	3.290.103.T	Dado M5
12	1	6.DG.243.00	Filo innesto cambio (corto)	25	2	3.380.121.0	Fascetta
13	1	6.HC.139.00	Spessore in plastica	26	2	3.970.325.T	Vite T.C.C.I M5x16

SE AVETE NECESSITA' DI RICAMBI ORIGINALI RIVOLGETEVI A :



DOSSO (FERRARA) ITALY
Via Statale n°325 – Tel. 051/6832413 – Fax 051/0822449
www.benassi.it email: info@benassi.it

PER ORDINARE I RICAMBI

**SPECIFICARE CON CHIAREZZA PER
ISCRITTO**

- a) TIPO DI MACCHINA
- b) N° DI MATRICOLA
- c) POSIZIONE, N° DI CODICE E
DENOMINAZIONE
- d) QUANTITA'

PER OGNI PARTICOLARE RICHIESTO.

Le descrizioni, le illustrazioni e le caratteristiche tecniche qui riportate, non sono vincolanti per la Casa Costruttrice che le comunica a semplice titolo illustrativo, riservandosi la facoltà di modifiche in qualsiasi momento allo scopo di migliorare costantemente i propri prodotti, senza l'obbligo di aggiornarle in questa pubblicazione.
Proprietà letteraria e artistica della Meccanica Benassi SpA.

U.T. 11/2015