

03/2014



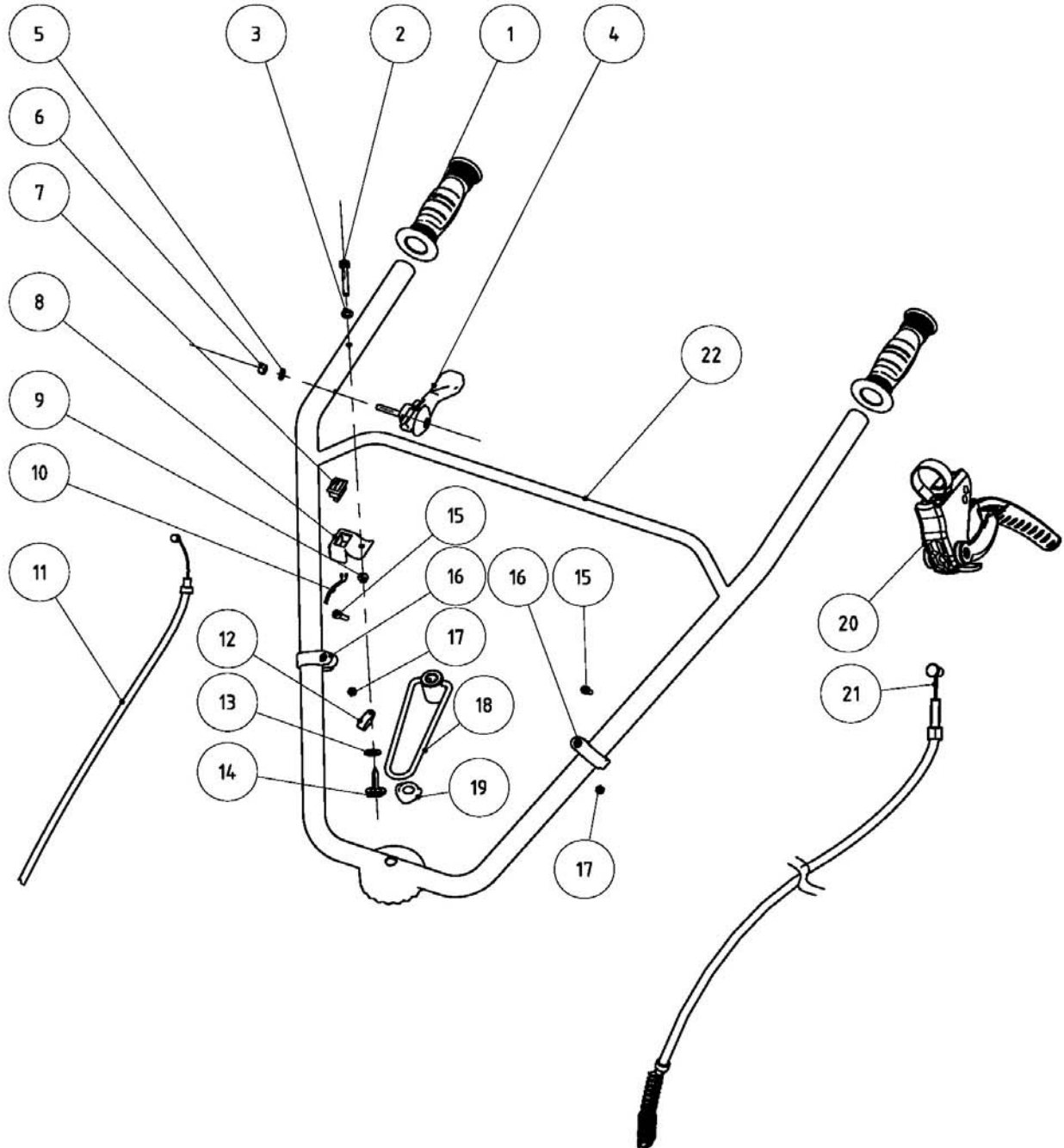
MECCANICA BENASSI SPA



LIBRETTO RICAMBI
Spare Parts Catalogue

MOTOZAPPATRICE RL 40



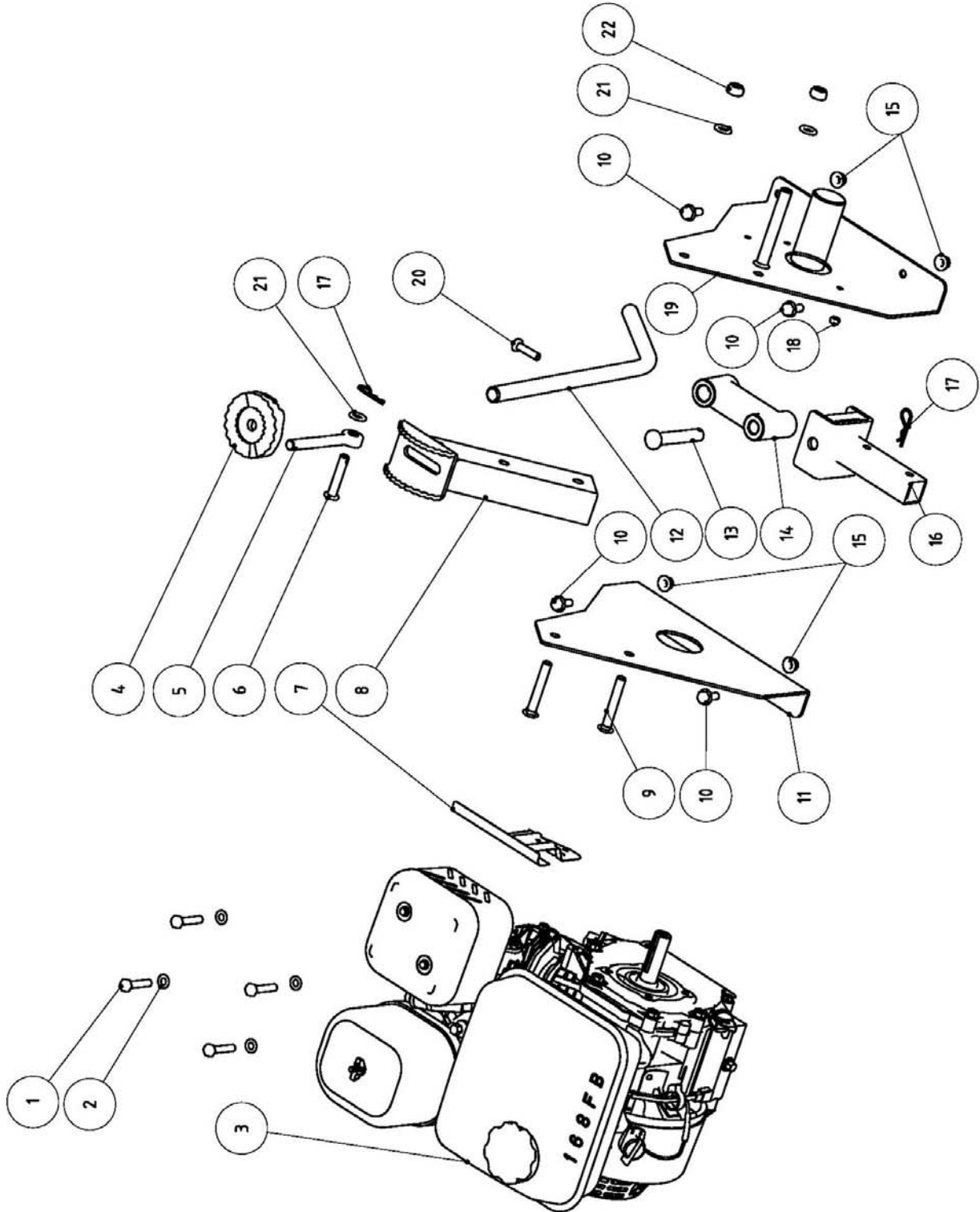




RL 40 – Gruppo Manubrio

TAV - 1

Pos.	Q.tà	Codice	Descrizione	Pos.	Q.tà	Codice	Descrizione
1	2	SI0147006	Manopola	12	1	SI0162606	Fascetta filo
2	1	SI0162510	Vite M5x35	13	1	SI0052306	Rondella Ø4
3	1	SI0147511	Rondella piana Ø5	14	1	SI0148110	Vite ST4x12-C
4	1	SI0147600	Manettino acceleratore	15	2	SI0161810	Vite M5x20
5	1	SI0062011	Rondella piana Ø6	16	2	SI0148706	Passacavo
6	1	SI0147811	Dado M6	17	2	SI0038311	Dado M5
7	1	SI0148300	Interruttore	18	1	SI0161411	Molla a leva
8	1	SI0148406	Supporto interruttore	19	1	SI0161311	Rondella speciale Ø12
9	1	SI0148511	Dado M5	20	1	SI0200901	Leva di innesto
10	1	SI0162700	Filo Stop	21	1	SI0161600	Filo innesto
11	1	SI0162300	Filo acceleratore	22	1	SI0161206	Stegole



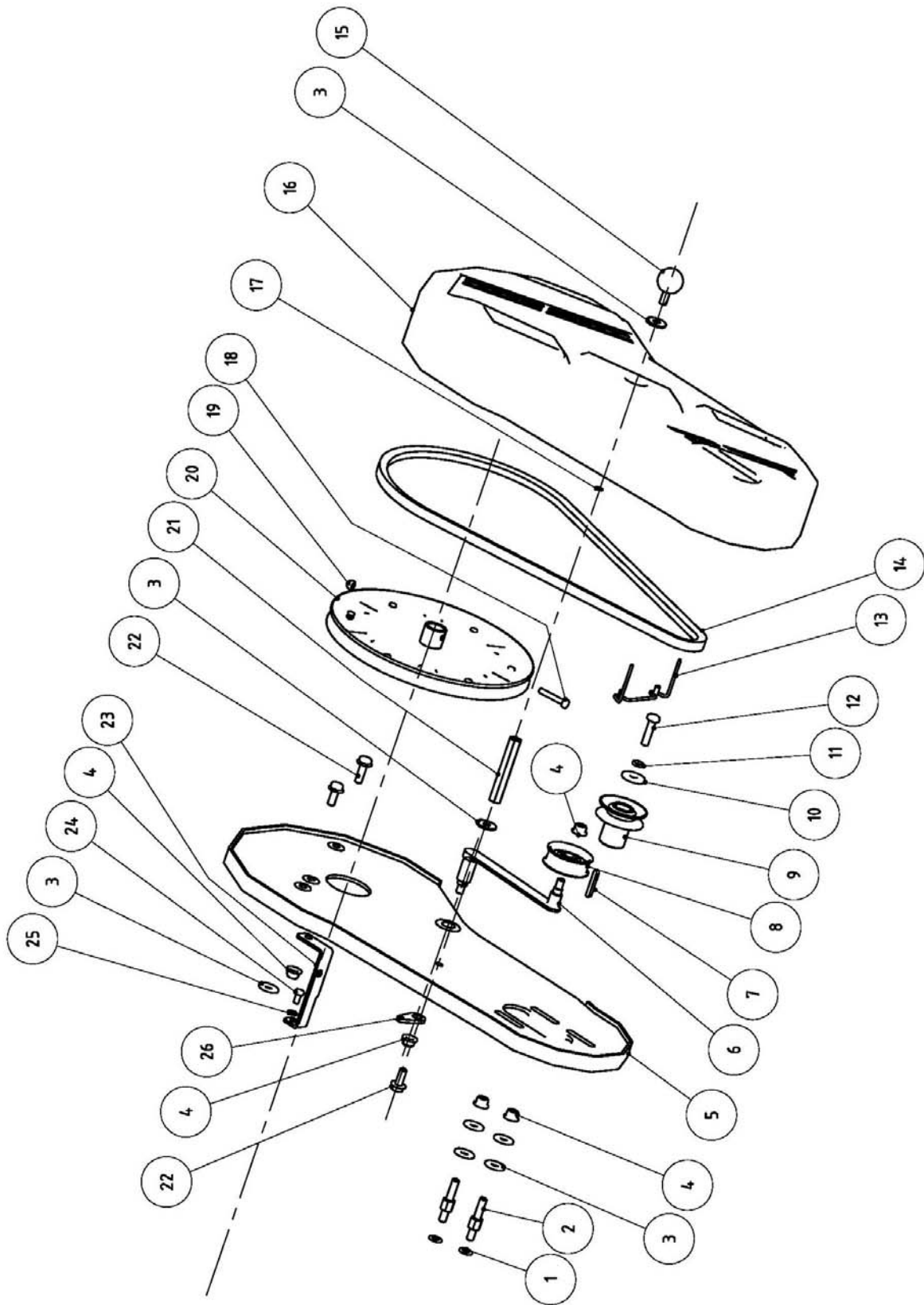


RL 40 – Gruppo Telaio

TAV - 2

Pos.	Q.tà	Codice	Descrizione
1	4	SI0160210	Vite M8x40
2	4	SI0149011	Rondella piana Ø8
3	1	SI0158600	Motore 6.5 HP/3600 rpm
4	1	SI0161106	Supporto dentato
5	1	SI0161511	Vite ad occhio
6	1	SI0161711	Perno Ø10
7	1	SI0159500	Piastra di protezione
8	1	SI0160806	Supporto stegole
9	2	SI0162910	Vite M10x60
10	4	SI0155310	Vite M8x20
11	1	SI0161006	Supporto DX

Pos.	Q.tà	Codice	Descrizione
12	1	SI0159106	Sperone
13	1	SI0159411	Perno attacco sperone
14	1	SI0159006	Braccio sperone
15	4	SI0150211	Dado M8
16	1	SI0158906	Attacco sperone
17	2	SI0155711	Coppiglia
18	1	SI0147811	Dado M6
19	1	SI0200801	Supporto SX
20	1	SI0150610	Vite M8x35
21	3	SI0163111	Rondella Ø10
22	2	SI0163011	Dado M10

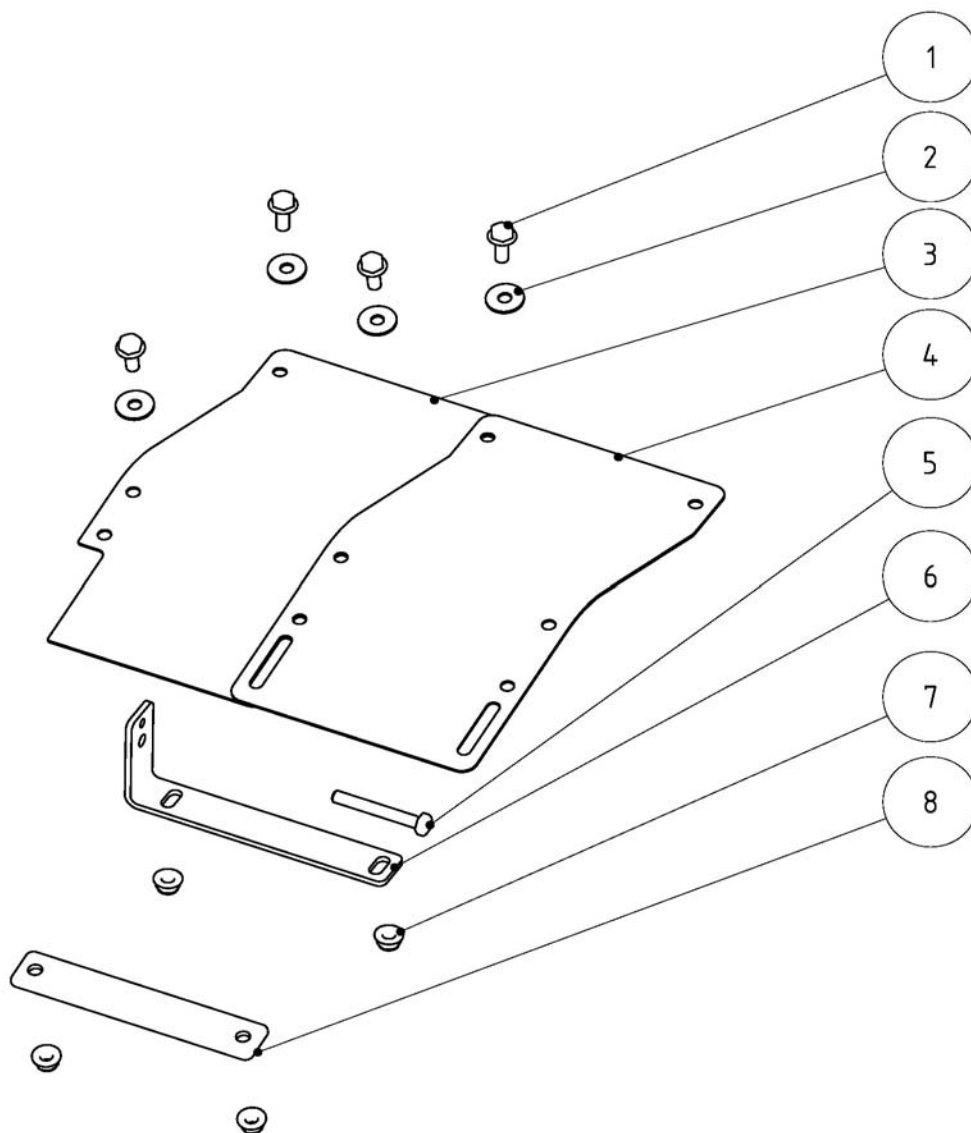




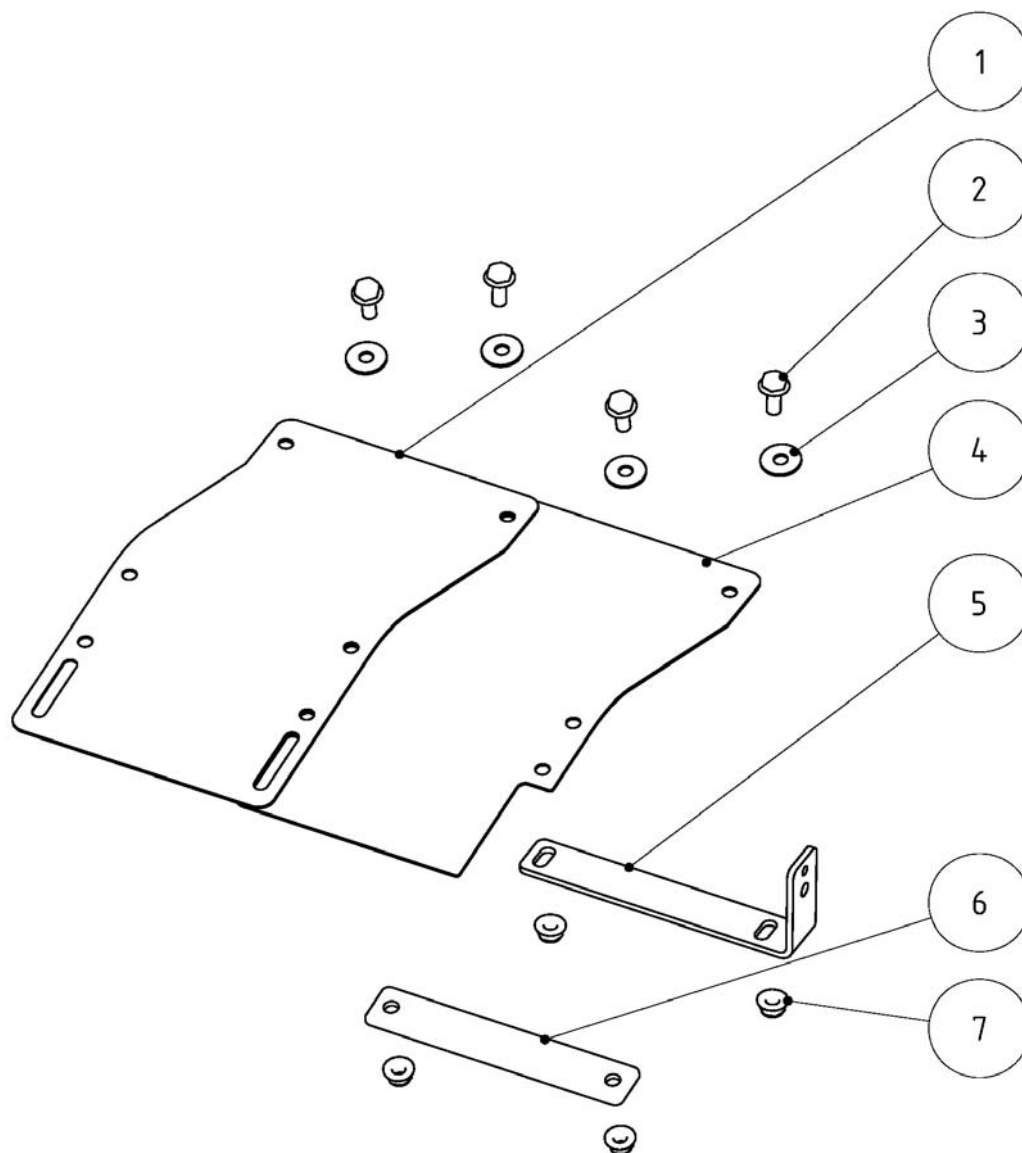
RL 40 – Gruppo Trasmissione

TAV - 3

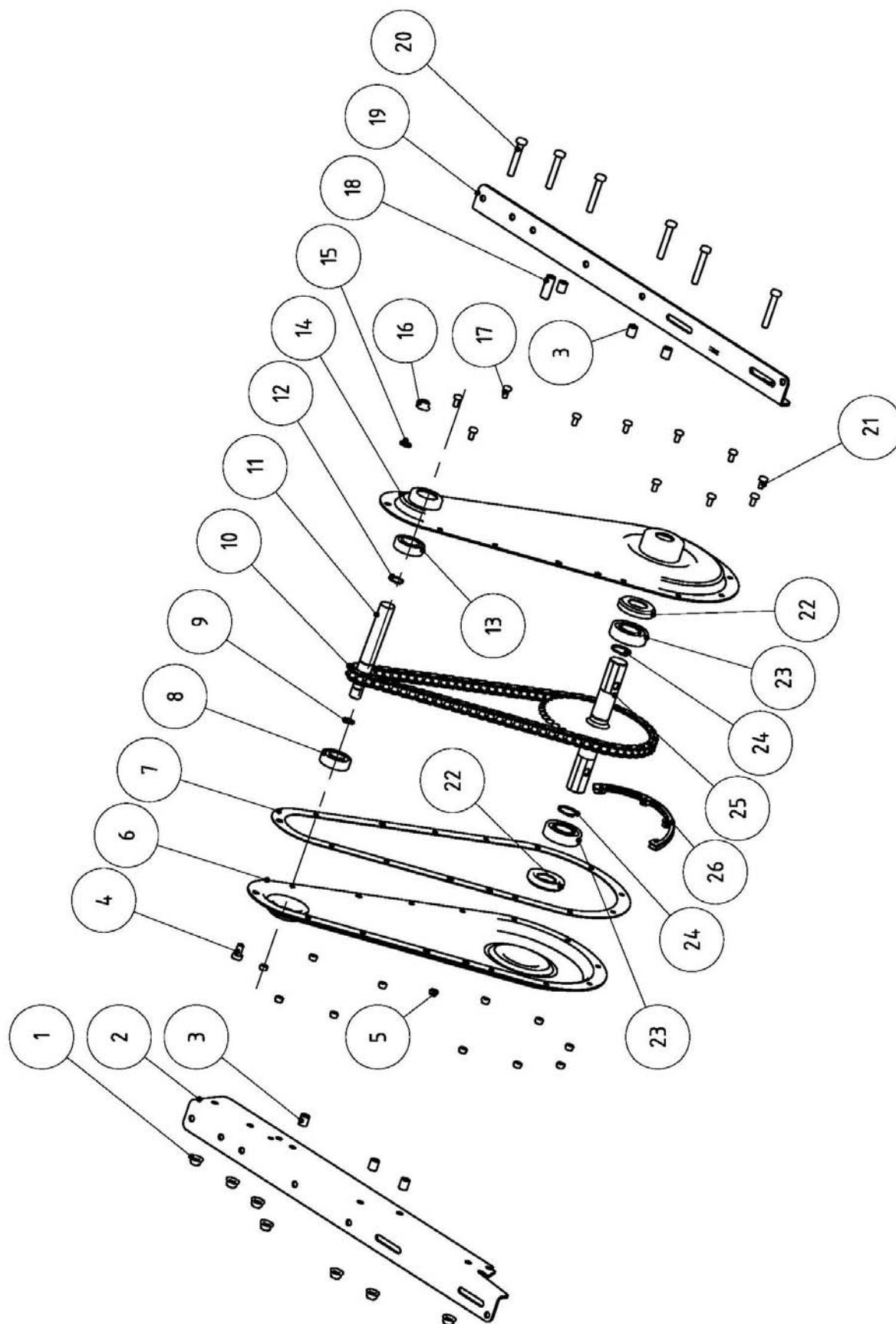
Pos.	Q.tà	Codice	Descrizione	Pos.	Q.tà	Codice	Descrizione
1	2	SI0149011	Rondella piana Ø8	14	1	SI0163900	Cinghia 13x1265 LA
2	2	SI0163306	Colonna	15	1	SI0164706	Pomello M8x18
3	7	SI0152111	Rondella Ø20xØ8.5x2	16	1	SI0164603	Cofano laterale
4	5	SI0150211	Dado M8	17	1	SI0153510	Seeger Ø8
5	1	SI0163206	Carter interno	18	1	SI0164110	Vite M6x40
6	1	SI0164200	Braccio galoppino	19	1	SI0147811	Dado M6
7	1	SI0163500	Chiavetta 4.8(h9)x35(h14)	20	1	SI0164000	Puleggia
8	1	SI0164500	Galoppino	21	1	SI0164412	Distanziale
9	1	SI0163600	Puleggia motore	22	3	SI0160310	Vite M8x16
10	1	SI0163811	Rondella Ø28xØ8.5x3	23	1	SI0164806	Staffa supporto carter
11	1	SI0149710	Rondella Ø8	24	1	SI0162210	Vite M6x20
12	1	SI0163710	Vite 5/16-24x32	25	1	SI0062011	Rondella Ø6
13	1	SI0163410	Molla	26	1	SI0164300	Forcella



Pos.	Q.tà	Codice	Descrizione
1	4	SI0150410	Vite M8x25
2	4	SI0152111	Rondella Ø20xØ8.5x2
3	1	SI0159703	Carter protezione SX
4	1	SI0159903	Allungamento prot. fresa
5	1	SI0160110	Vite M8x60
6	1	SI0159206	Supporto carter fresa
7	4	SI0150211	Dado M8
8	1	SI0159306	Attacco carter



Pos.	Q.tà	Codice	Descrizione
1	1	SI0159903	Allungamento prot. fresa
2	4	SI0150410	Vite M8x25
3	4	SI0152111	Rondella Ø20xØ8.5x2
4	1	SI0159803	Carter protezione DX
5	1	SI0159206	Supporto carter fresa
6	1	SI0159306	Attacco carter
7	4	SI0150211	Dado M8

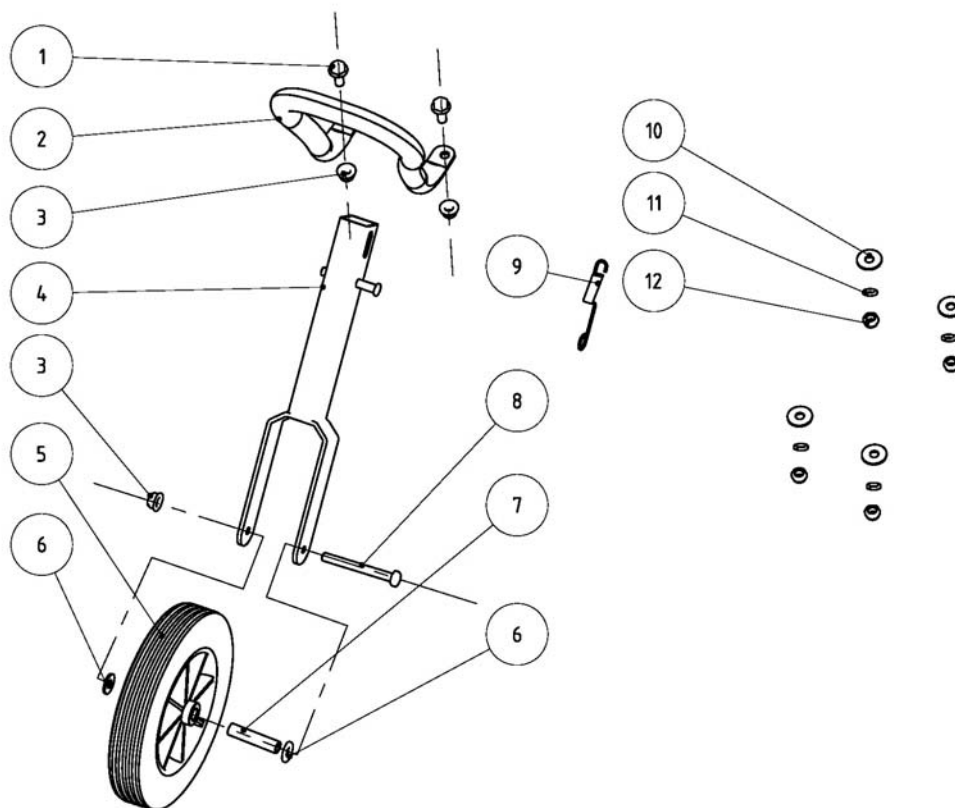




RL 40 – Gruppo Supporto Fresa

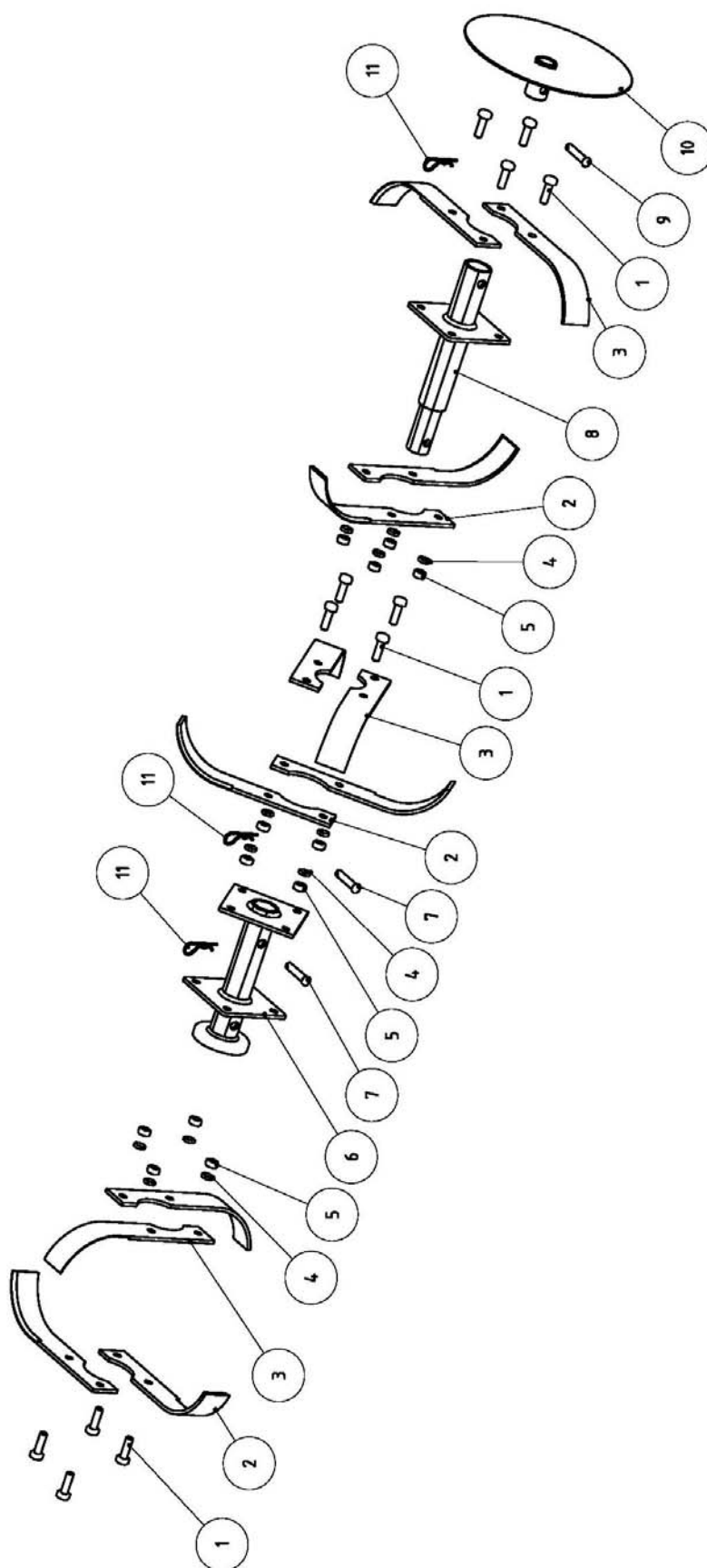
TAV - 5

Pos.	Q.tà	Codice	Descrizione	Pos.	Q.tà	Codice	Descrizione
1	7	SI0150211	Dado M8	14	1	SI0156906	Carter Catena SX
2	1	SI0158806	Supporto Motore DX	15	1	SI0149011	Rondella piana Ø8
3	6	SI0152711	Boccola Ø11.8xØ8.2x13.5	16	1	SI0150211	Dado M8
4	1	SI0160310	Vite M8x16	17	7	SI0153410	Vite M6x12
5	12	SI0147811	Dado M6	18	1	SI0160011	Distanziale
6	1	SI0157006	Carter Catena DX	19	1	SI0158706	Supporto Motore SX
7	1	SI0157900	Guarnizione	20	6	SI0154610	Vite M8x50
8	1	SI0157500	Cuscinetto 6302-2Z	21	4	SI0200201	Vite M6x16
9	1	SI0004910	Seeger Ø15	22	2	SI0157800	Boccola in nylon
10	1	SI0157300	Catena	23	2	SI0157700	Cuscinetto 6205-2Z
11	1	SI0157100	Pignone primario	24	2	SI0157410	Seeger Ø25
12	1	SI0154010	Seeger Ø20	25	1	SI0200001	Albero fresa
13	1	SI0157600	Cuscinetto 6004-2Z	26	1	SI0200101	Protezione carter



Pos.	Q.tà	Codice	Descrizione
1	2	SI0155310	Vite M8x20
2	1	SI0159606	Paraurti
3	3	SI0150211	Dado M8
4	1	SI0156106	Forcella Supporto Ruotino
5	1	SI0156206	Ruotino
6	2	SI0160711	Rondella Ø12

Pos.	Q.tà	Codice	Descrizione
7	1	SI0156311	Boccola Ø11.8xØ8.2x56
8	1	SI0156410	Vite M8x75
9	1	SI0156011	Molla
10	4	SI0160411	Rondella
11	4	SI0149710	Rondella Ø8
12	4	SI0160511	Dado M8

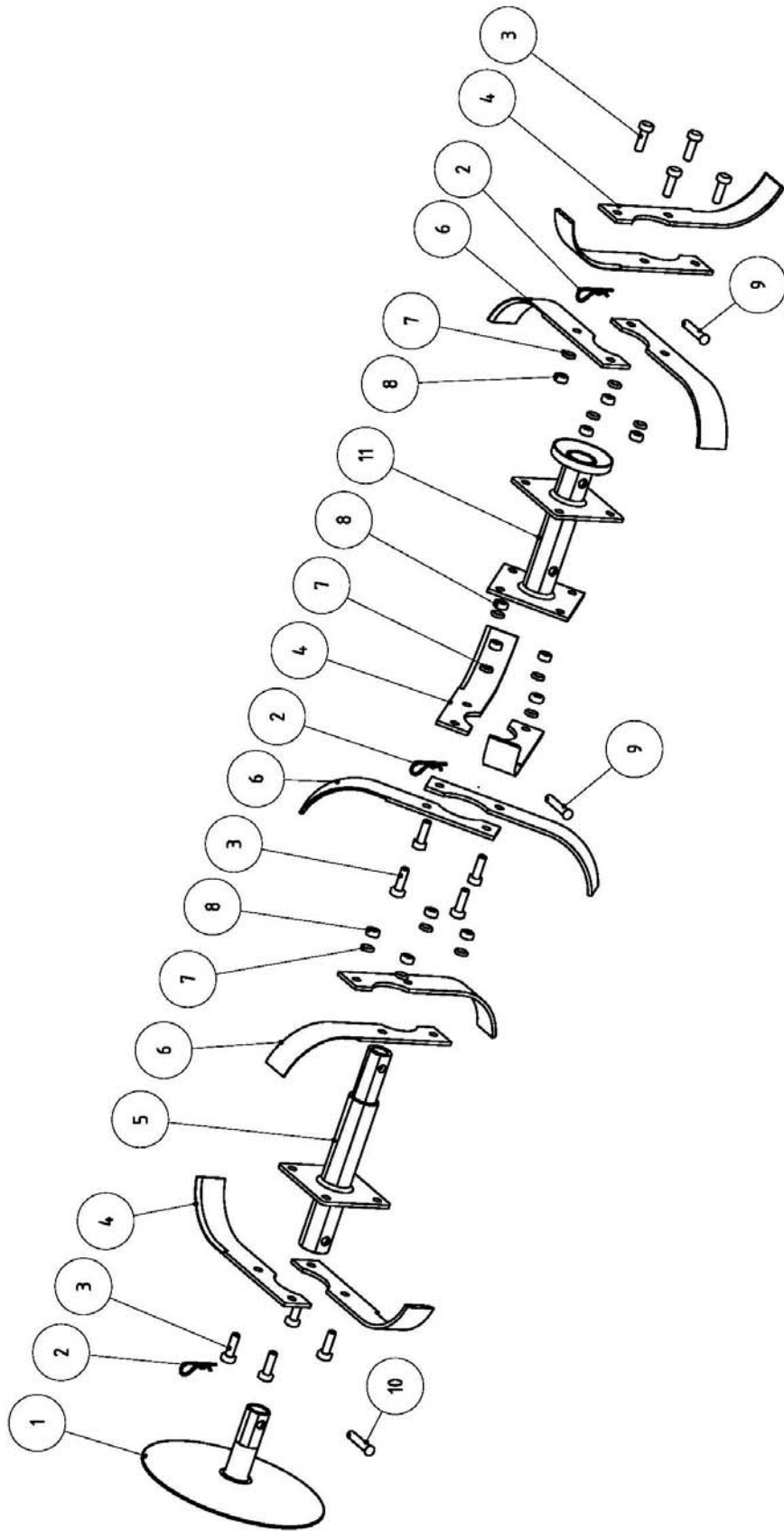




RL 40 – Gruppo Fresa (lato sx)

TAV – 7/1

Pos.	Q.tà	Codice	Descrizione
1	12	SI0150410	Vite M8x25
2	6	SI0200501	Lama SX
3	6	SI0200601	Lama DX
4	12	SI0149710	Rondella Ø8
5	12	SI0152311	Dado M8
6	1	SI0200301	Mozzo Interno
7	2	SI0155611	Perno 8x38
8	1	SI0200401	Mozzo II Posizione
9	1	SI0155211	Perno 8x50
10	1	SI0200701	Disco laterale
11	3	SI0155711	Copiglia





RL 40 – Gruppo Fresa (lato dx)

TAV – 7/2

Pos.	Q.tà	Codice	Descrizione
1	1	SI0200701	Disco laterale
2	3	SI0155711	Copiglia
3	12	SI0150410	Vite M8x25
4	6	SI0200501	Lama SX
5	1	SI0200401	Mozzo II Posizione
6	6	SI0200601	Lama DX
7	12	SI0149710	Rondella Ø8
8	12	SI0152311	Dado M8
9	2	SI0155611	Perno Ø8x38
10	1	SI0155211	Perno Ø8x50
11	1	SI0200301	Mozzo Interno

SE AVETE NECESSITA' DI RICAMBI ORIGINALI RIVOLGETEVI A :



DOSSO (FERRARA) ITALY
Via Statale n°325 – Tel. 051/6832413 – Fax 051/0822449
www.benassi.it email: info@benassi.it

PER L'ORDINAZIONE DEI RICAMBI

**SPECIFICARE CON CHIAREZZA PER
ISCRITTO**

- a) TIPO DI MACCHINA
- b) N° DI MATRICOLA
- c) POSIZIONE, N° DI CODICE E
DENOMINAZIONE
- d) QUANTITA'

PER OGNI PARTICOLARE RICHIESTO.

Le descrizioni, le illustrazioni e le caratteristiche tecniche qui riportate, non sono vincolanti per la Casa Costruttrice che le comunica a semplice titolo illustrativo, riservandosi la facoltà di modifiche in qualsiasi momento allo scopo di migliorare costantemente i propri prodotti, senza l'obbligo di aggiornarle in questa pubblicazione.
Proprietà letteraria e artistica della Meccanica Benassi SpA.

U.T. 03/2014