

10/2015



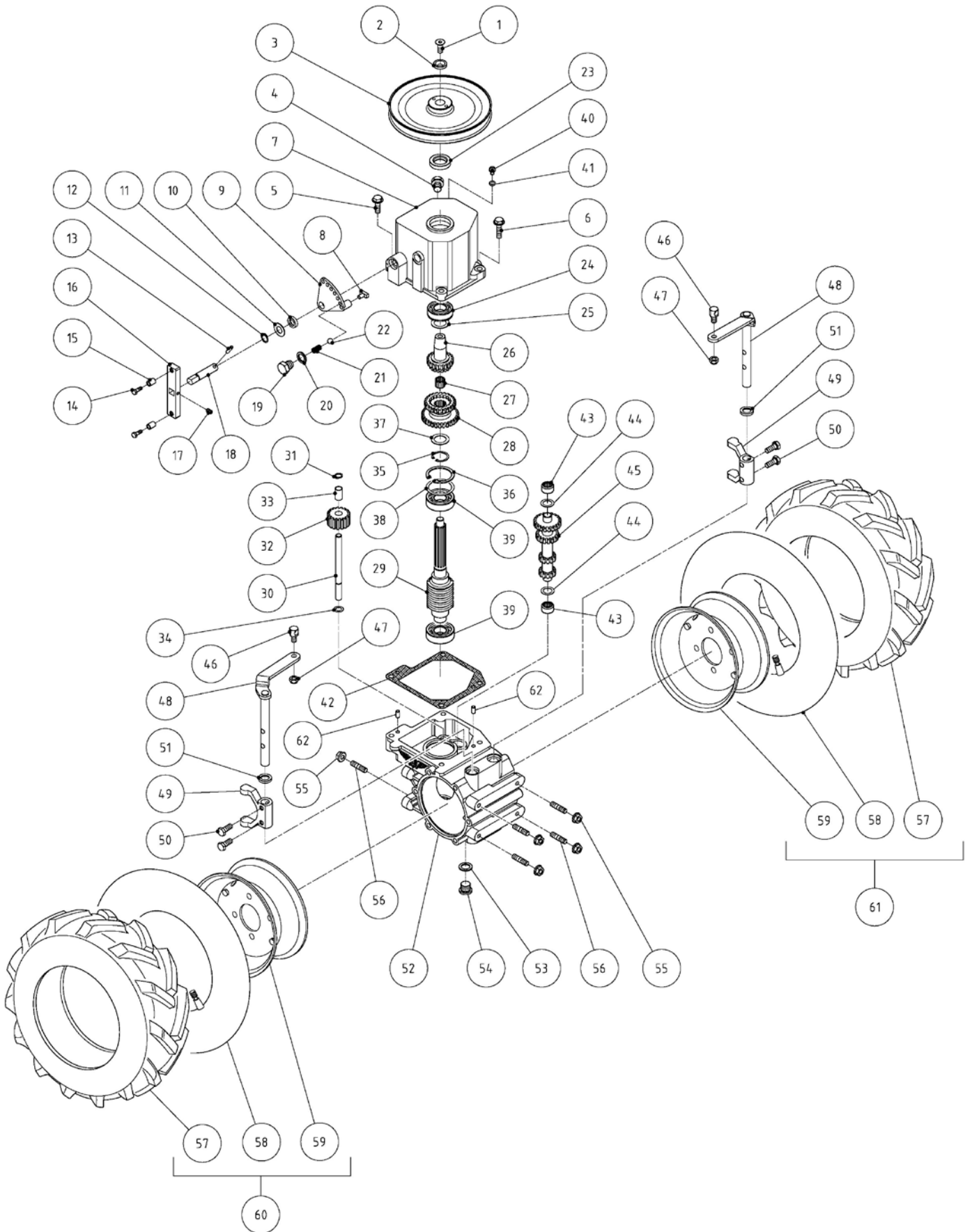
MECCANICA BENASSI SPA



LIBRETTO RICAMBI

TRINCIASARMENTI TR 500



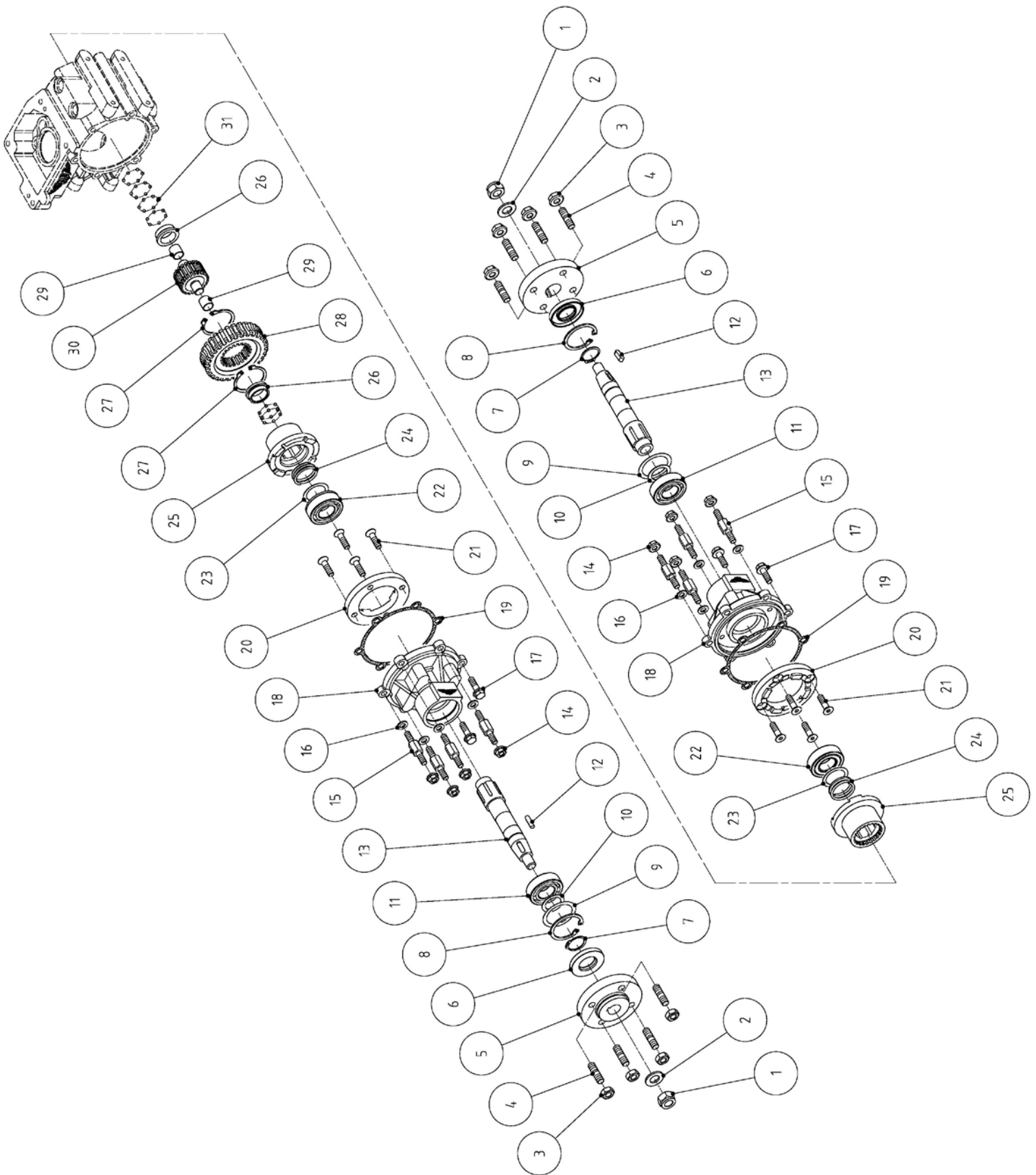




TR 500 TRASMISSIONE CAMBIO

TAV - 1

Pos.	Q.tà	Codice	Denominazione	Pos.	Q.tà	Codice	Denominazione
1	1	3.950.305.T	Vite TSPEI M8x20	32	1	6.FC.433.00	Ingranaggio retromarcia
2	1	6.HC.121.T0	Rondella speciale	33	1	3.220.111.0	Boccola sinterizzata
3	1	5.GV.011.00	Puleggia	34	1	6.HP.004.50	Spessore
4	1	3.060.104.0	Tappo sfiato	35	1	3.800.120.0	Seeger E20
5	2	3.945.102.T	Vite TE M8x25 flang. zigr. znt.	36	2	3.801.147.0	Seeger I 47
6	2	3.945.103.T	Vite TE M8x35 flang. zigr. znt.	37	1	6.HP.026.60-70-80	Spessore
7	1	6.CI.172.00	Scatola cambio	38	1	6.HP.042.60-70	Spessore
8	1	6.GF.013.00	Pattino	39	2	3.250.140.0	Cuscinetto 20-47-14
9	1	5.HG.018.00	Settore segna marce	40	1	3.970.390.T	Vite TC M6x10
10	1	3.010.105.0	Anello di tenuta 12-19-5	41	1	6.HC.001.50	Rondella in alluminio
11	1	3.700.108.T	Rondella bisellata Ø12	42	1	6.DS.204.00	Guarnizione scatola cambio
12	1	3.800.112.0	Seeger E12	43	2	3.190.115.0	Cuscinetto a rullini 14-20-12
13	1	3.819.103.0	Spina spirol 5x20	44	2	6.HP.012.80	Spessore 14.2 x 24
14	2	3.931.225.T	Vite TE M6x16	45	2	6.FC.432.00	Ingranaggio 3 velocità
15	2	3.220.117.0	Boccola Ø6xØ9x10	46	2	6.DT.016.T0	Fermafilo
16	1	6.FL.115.T0	Leva comando marce	47	2	3.322.104.T	Dado autobloccante M8
17	1	3.910.275.0	Grano M6x10	48	2	5.FL.101.00	Levetta sbloccaggio completa
18	1	6.BF.147.00	Asta	49	2	6.DF.061.00	Forcella disinnesto ruote
19	1	6.LD.015.T0	Tappo guida molla	50	4	3.931.290.T	Vite TE M8 x 20
20	1	6.HC.009.20	Rondella in fibra	51	2	3.010.120.0	Anello di tenuta 14-22-4
21	1	6.FU.034.00	Molla	52	1	6.CI.173.00	Corpo centrale
22	1	3.810.115.0	Sfera 11/32	53	1	3.746.001.0	Rondella in alluminio
23	1	3.010.162.0	Anello di tenuta 20-35-7	54	1	6.LD.013.T0	Tappo olio
24	1	3.250.135.0	Cuscinetto 20-42-12	55	8	3.298.103.T	Dado flang. zigrin. M8
25	1	6.HP.026.60	Spessore 20x30x0,5	56	8	6.GP.101.00	Prigioniero M8 x 32
26	1	6.GS.169.00	Pignone primario	57	2	3.160.115.0	Pneumatico
27	1	3.210.103.0	Cuscinetto a rullini	58	2	3.110.105.0	Camera d'aria per ruota
28	1	6.FC.431.00	Ingranaggio scorrevole	59	2	3.120.128.0	Cerchio ruota
29	1	6.FC.434.00	Vite senza fine	60	1	5.HD.069.B0	Ruota completa SX
30	1	6.GH.104.00	Perno R.M.	61	1	5.HD.070.B0	Ruota completa DX
31	1	3.800.110.0	Seeger E 10	62	2	3.831.101.0	Spina centraggio Ø6x12

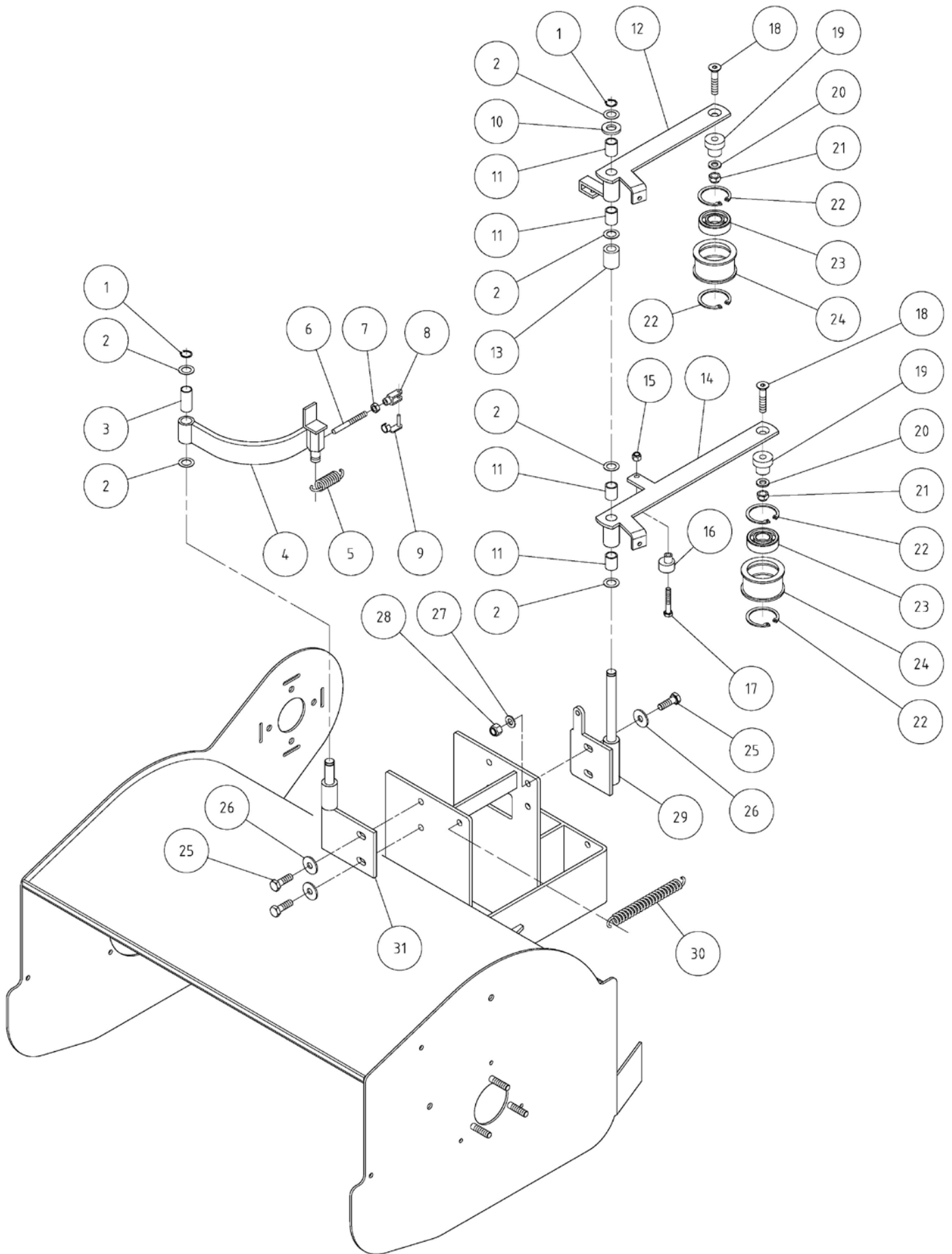




TR 500 TRASMISSIONE RUOTA DX. - SX.

TAV - 2

Pos.	Q.tà	Codice	Denominazione	Pos.	Q.tà	Codice	Denominazione
1	2	3.323.107.T	Dado autobloccante basso	17	4	3.945.102.T	Vite TE M8x25 flang. zigr. znt.
2	2	3.700.109.T	Rondella bisellata 14	18	2	6.CO.151.00	Coperchio laterale
3	8	3.298.104.T	Dado M 10 flangiato zigrinato	19	2	6.DS.205.00	Guarnizione coperchio laterale
4	8	6.GP.094.00	Prigioniero	20	2	6.CC.152.00	Corona interna coperchio
5	2	6.FV.095.00	Mozzo porta ruota	21	8	3.950.315.T	Vite TSPEI M 8 x 30
6	2	3.011.111.0	Anello di tenuta 25-52-7	22	2	3.250.160.0	Cuscinetto 26-52-15
7	2	3.800.125.0	Seeger E 25	23	4	6.HP.038.60	Spessore
8	2	3.801.152.0	Seeger I52	24	2	6.FU.172.00	Molla
9	2	6.HP.044.70-80	Spessore	25	2	6.FC.435.00	Collarino
10	2	6.HP.034.50-70-80	Spessore	26	2	6.BQ.147.00	Boccola
11	2	3.250.160.0	Cuscinetto 26-52-15	27	2	3.800.144.0	Seeger E 44
12	2	3.140.140.0	Chiavetta 6x6x20	28	1	6.CC.151.00	Corona
13	2	6.BA.031.00	Albero porta ruota	29	2	3.220.115.0	Boccola sinterizzata
14	8	3.298.103.T	Dado flang. zigrin. M8	30	1	6.FV.091.00	Mozzo interno corona
15	8	6.LM.097.T0	Vite speciale	31	36	3.810.121.0	Sfera 5/32
16	8	3.700.106.T	Rondella bisellata Ø8				

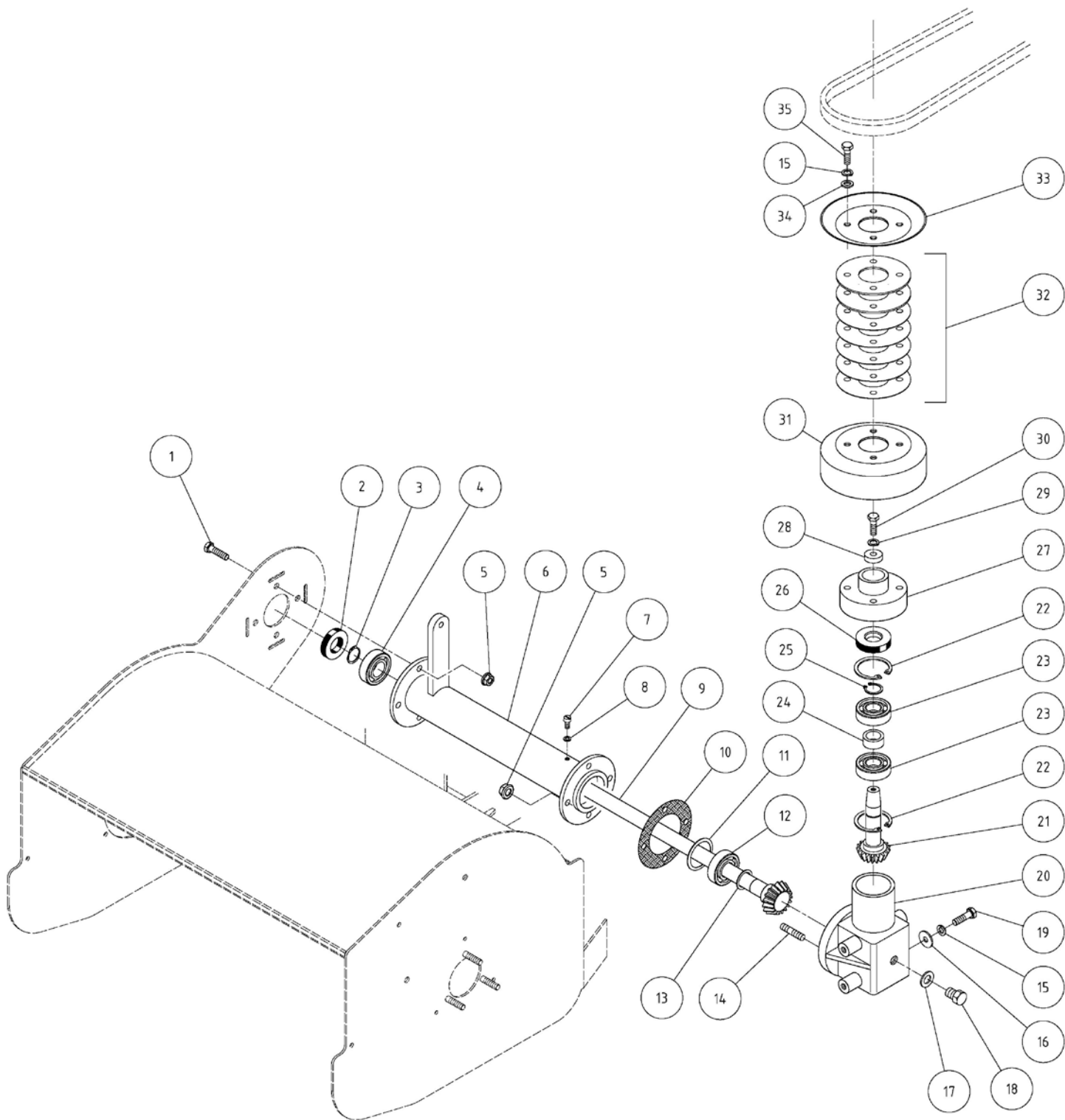




TR 500 TRASMISSIONE ALBERO

TAV - 3

Pos.	Q.tà	Codice	Denominazione	Pos.	Q.tà	Codice	Denominazione
1	2	3.800.112.0	Seeger E 12	17	1	3.930.175.T	Vite TE M6x30
2	6	6.HP.006.50+60+70	Spessore di registrazione 0.8- 0.5- 0.3	18	2	3.950.320.T	Vite TSPEI M8x35
3	1	3.220.108.0	Boccola sinterizzata 12-14-25	19	2	6.CT.256.T0	Distanziale
4	1	5.DL.023.00	Freno lama	20	2	3.701.130.T	Rondella bisellata Ø8-24
5	1	6.FU.156.00	Molla	21	2	3.322.104.T	Dado M8 autobloc. basso
6	1	6.GI.053.00	Tirante filettato	22	4	3.801.140.0	Seeger I40
7	1	3.290.103.T	Dado M5	23	2	3.254.105.0	Cuscinetto 6203-2RS
8	1	3.405.106.T	Forcella	24	2	6.BU.004.T0	Tendicinghia
9	1	3.420.106.T	Fissaggio rapido con clip	25	4	3.931.295.T	Vite TE M8x25
10	1	3.700.108.T	Rondella bisellata Ø12	26	4	3.701.130.T	Rondella bisellata Ø8-24
11	4	3.220.116.0	Boccola	27	2	3.700.106.T	Rondella bisellata Ø8
12	1	5.BT.089.T0	Braccio tendicinghia	28	2	3.320.104.T	Dado M8 autobloccante
13	1	6.CT.277.T0	Distanziale	29	1	5.HT.458.B0	Supporto galoppini
14	1	5.BT.088.T0	Braccio tendicinghia	30	1	6.FU.147.00	Molla
15	1	3.322.103.T	Dado M6 autobloccante basso	31	1	5.HT.457.B0	Supporto freno
16	1	6.GH.102.T0	Perno freno puleggia				

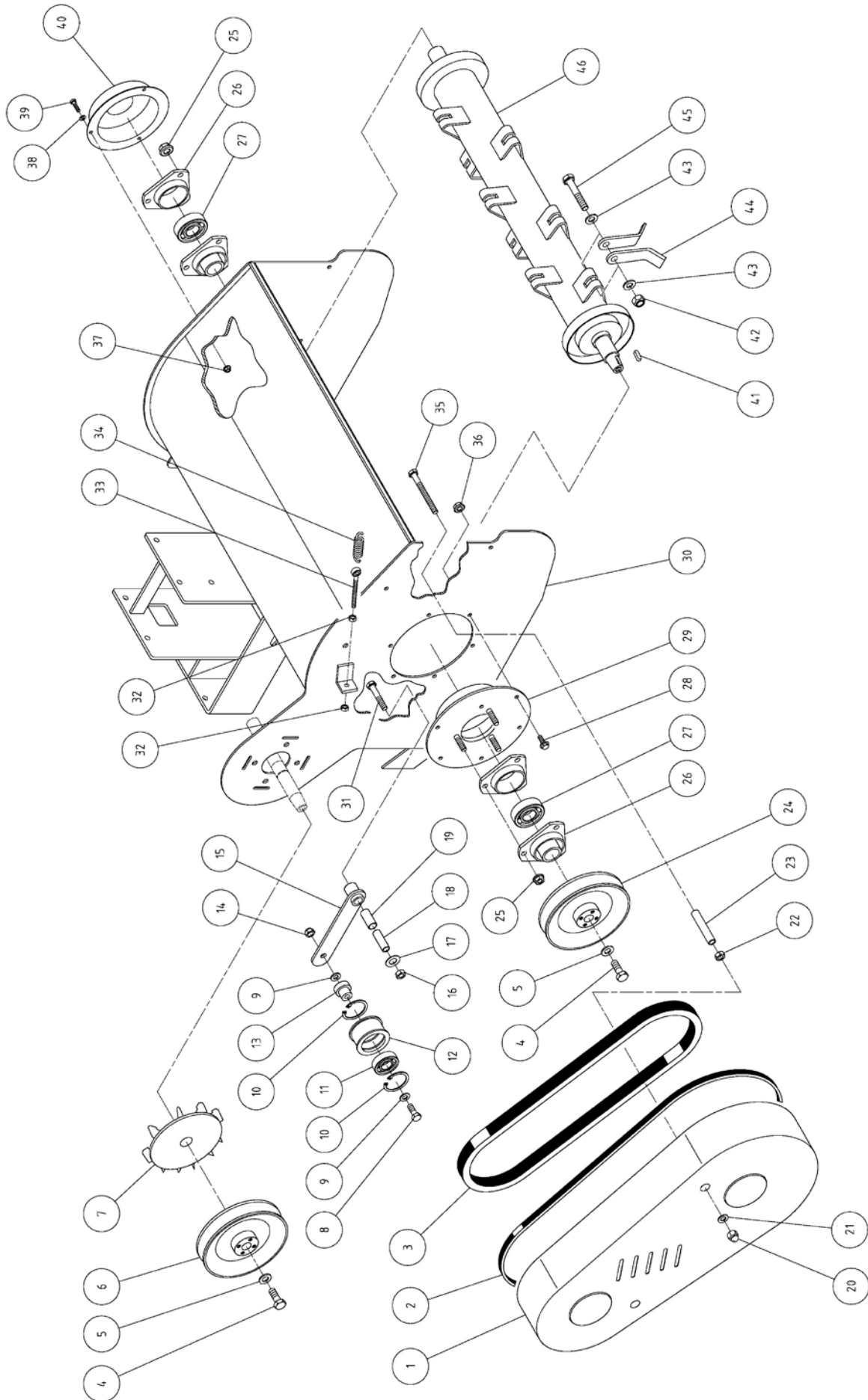




TR 500 TRASMISSIONE ALBERO

TAV - 4

Pos.	Q.tà	Codice	Denominazione	Pos.	Q.tà	Codice	Denominazione
1	4	3.931.290.T	Vite TE M8x20	19	2	3.931.290.T	Vite TE M8x20
2	1	3.010.180.0	Anello di tenuta 20-42-7	20	1	6.CI.159.00	Scatola coppia conica
3	1	3.800.120.0	Seeger E 20	21	1	6.GS.156.00	Pignone elicoidale
4	1	3.250.135.0	Cuscinetto 20-42-12	22	2	3.801.147.0	Seeger I47
5	8	3.298.103.T	Dado M8 flang. zigr. znt.	23	2	3.250.140.0	Cuscinetto 20-47-14
6	1	5.HT.498.00	Supporto puleggia	24	1	6.CT.244.00	Distanziale per pignone
7	1	3.970.390.T	Vite TC M6x10	25	1	3.800.120.0	Seeger E 20
8	1	6.HC.001.50	Rondella in alluminio 6x10x1	26	1	3.010.185.0	Anello di tenuta 20-47-8
9	1	6.GS.162.00	Pignone z-15 m.3	27	1	6.FV.092.00	Mozzo puleggia
10	1	6.DS.194.40	Guarnizione sp. 1	28	1	6.HC.055.T0	Rondella speciale Ø8
11	1	6.HP.042.60+70	Spessore di regolazione 0,3-0,5-0,8	29	1	3.730.105.T	Rondella grower Ø8
12	1	3.250.140.0	Cuscinetto 20-47-14	30	1	3.931.295.T	Vite TE M8x25
13	1	6.HP.026.60+70+50	Spessore di regolazione 0,3-0,5-0,8	31	1	6.GV.017.T0	Semipuleggia inferiore a campana
14	4	6.GP.101.00	Prigioniero M8x32	32	7	6.HP.071.60+20	Pacchetto spessori
15	8	3.730.105.T	Rondella grower Ø8	33	1	6.GV.011.T0	Semipuleggia superiore
16	4	3.701.130.T	Rondella bisellata Ø8-24	34	4	3.700.106.T	Rondella bisellata Ø8
17	1	In dotaz. al tappo	Rondella in fibra	35	4	3.931.295.T	Vite TE M8x25
18	1	3.860.116.0	Tappo spia livello M14x1,5				

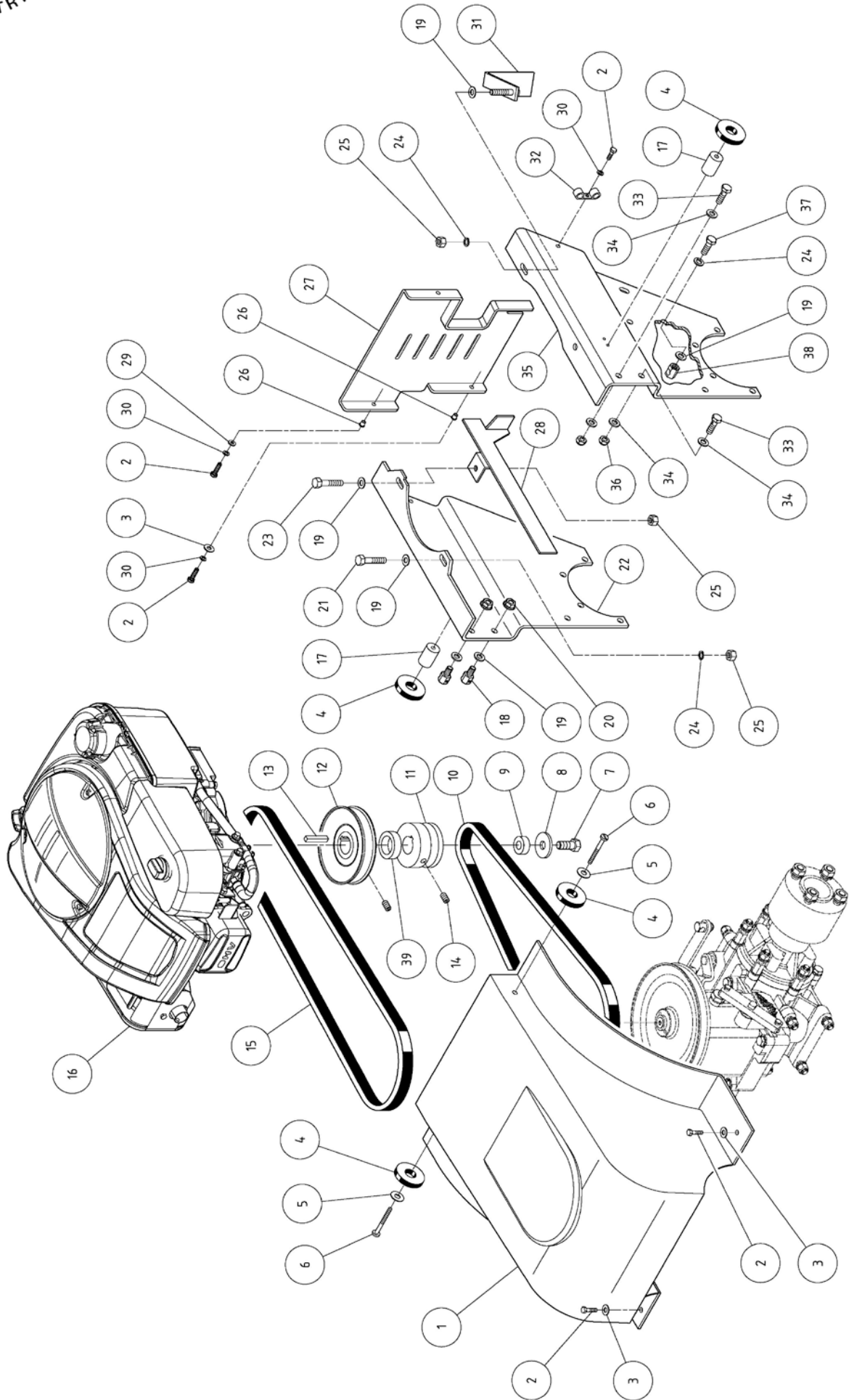




TR 500 TRASMISSIONE ALBERO

TAV - 5

Pos.	Q.tà	Codice	Denominazione	Pos.	Q.tà	Codice	Denominazione
1	1	6.CB.023.00	Carter cinghia ventilato	24	1	5.GV.014.00	Puleggia trasmissione
2	1	3.450.115.0	Prifilo in gomma	25	6	3.298.103.T	Dado M8 flang. zigr. znt.
3	1	3.100.154.0	Cinghia albero	26	2	3.812.101.0	Coppia flangia a 3 fori
4	2	3.931.370.0	Vite TE M10x20	27	2	3.256.101.0	Cuscinetto per supporto 3 fori
5	2	3.690.112.0	Rosetta a tazza Ø10	28	6	3.945.101.T	Vite TE M6x12 Flang. Zigr. Zincata
6	1	5.GV.014.00	Puleggia trasmissione	29	1	5.CO.011.B0	Coperchio laterale
7	1	6.GV.032.00	Ventola caretr TR 80	30	1	5.GQ.058.B0	Carter trincia
8	1	3.931.305.T	Vite TE M8x35	31	1	3.930.325.0	Vite TE M8x40
9	2	3.701.130.T	Rondella bisellata Ø8-24	32	2	3.292.104.T	Dado M6
10	2	3.801.140.0	Seeger I40	33	1	3.869.102.T	Tirante ad occhio M6
11	1	3.254.105.0	Cuscinetto 6203-2RS	34	1	6.FU.165.00	Molla tensione galoppino
12	1	6.BU.004.T0	Tendicinghia	35	2	3.930.360.T	Vite TE M8x75
13	1	6.CT.256.T0	Distanziale	36	6	3.298.102.T	DADO M6 Flang. Zigr. Zincato
14	1	3.322.104.T	Dado M8 autobloc. basso	37	3	3.298.101.T	Dado M5 flang. zigr. znt.
15	1	5.BT.087.T0	Braccio galoppino tendicinghia	38	3	3.700.103.T	Rondella bisellata Ø5
16	1	3.322.104.T	Dado M8 autobloc. basso	39	3	3.931.180.T	Vite TE M5x16
17	1	6.HP.008.50	Spessore	40	1	6.CO.141.00	Coperchietto di protezione
18	1	6.CT.271.00	Distanziale	41	1	3.140.103.0	Linguetta 4x4x16
19	1	3.220.108.0	Boccola sinterizzata 12-14-25	42	10	3.322.111.0	Dado autobloccante M10 h10
20	2	3.300.103.T	Dado M8 cieco	43	20	3.700.107.0	Rondella Ø10.5
21	2	3.700.106.T	Rondella bisellata Ø8	44	20	6.CM.147.00	Lama
22	2	3.294.106.T	Dado M8 h5	45	10	3.930.405.0	Vite TE M10x50
23	2	6.CT.245.T0	Distanziale	46	1	5.BA.016.00	Albero trincia

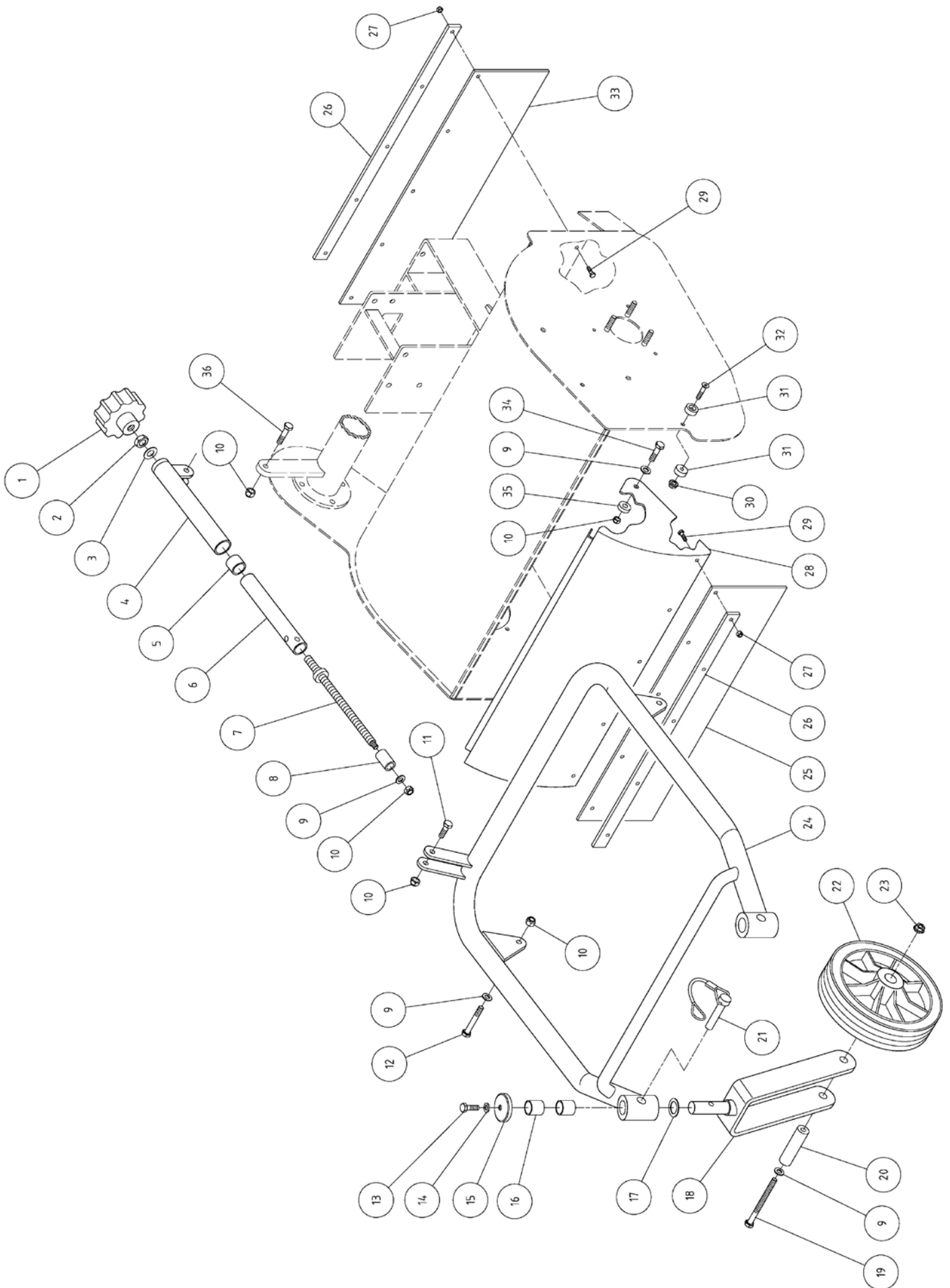




TR 500 PARTICOLARI MOTORE E SUPPORTO

TAV - 6

Pos.	Q.tà	Codice	Denominazione	Pos.	Q.tà	Codice	Denominazione
1	1	6.GQ.124.00	Carter cinghia TR 500	21	1	3.930.325.T	Vite TE M8x40
2	5	3.931.185.T	Vite TE M5x20	22	1	5.HT.495.00	Supporto motore dx
3	3	3.701.110.0	Rondella bisellata Ø5x15	23	1	3.930.345.T	Vite TE M8x60
4	10	6.HC.038.00	Rondella in gomma	24	4	3.730.105.T	Rondella grower Ø8
5	4	3.701.115.T	Rondella piana Ø5x20	25	4	3.290.106.T	Dado M8
6	2	3.930.165.T	Vite M5x50	26	3	3.760.134.0	Rivetto filettato M5
7	1	3.934.535.0	Vite TE 7/16-20 L=1" (25.4)	27	1	6.GQ.108.00	Carter protezione posteriore
8	1	3.701.150.T	Rondella bisellata Ø12	28	1	6.HQ.067.T0	Guidacinghia lungo
9	1	6.CT.274.T0	Distanziale	29	1	3.700.103.T	Rondella bisellata Ø5
10	1	3.100.150.0	Cinghia	30	3	3.730.102.0	Rondella grower Ø5
11	1	6.GV.041.T0	Puleggia	31	1	6.HQ.056.T0	Staffa appoggia cinghia
12	1	5.GV.019.T0	Puleggia	32	1	3.650.111.0	Passacavi
13	1	6.HL.016.00	Chiavetta 6.3x6.3x37	33	2	6.FT.013.T0	Morsetto
14	2	3.910.335.0	Vite STEI M8x14	34	4	3.700.105.T	Rondella bisellata 7
15	1	3.100.162.0	Cinghia coppia conica	35	1	5.HT.496.00	Supporto motore sx
16	1	3.610.235.0	Motore Briggs & Stratton Series 950 Vertical	36	2	3.290.105.T	Dado M 7
17	2	6.BQ.143.00	Boccola distanziatrice	37	2	3.931.283.T	Vite TE M8x14
18	2	6.DT.016.T0	Fermafilo	38	2	6.DT.041.T0	Fermafilo con registro
19	7	3.700.106.T	Rondella bisellata Ø8	39	1	6.CT.291.T0	Distanziale
20	2	3.298.103.T	Dado M8 Flang. Zigr. zincato				

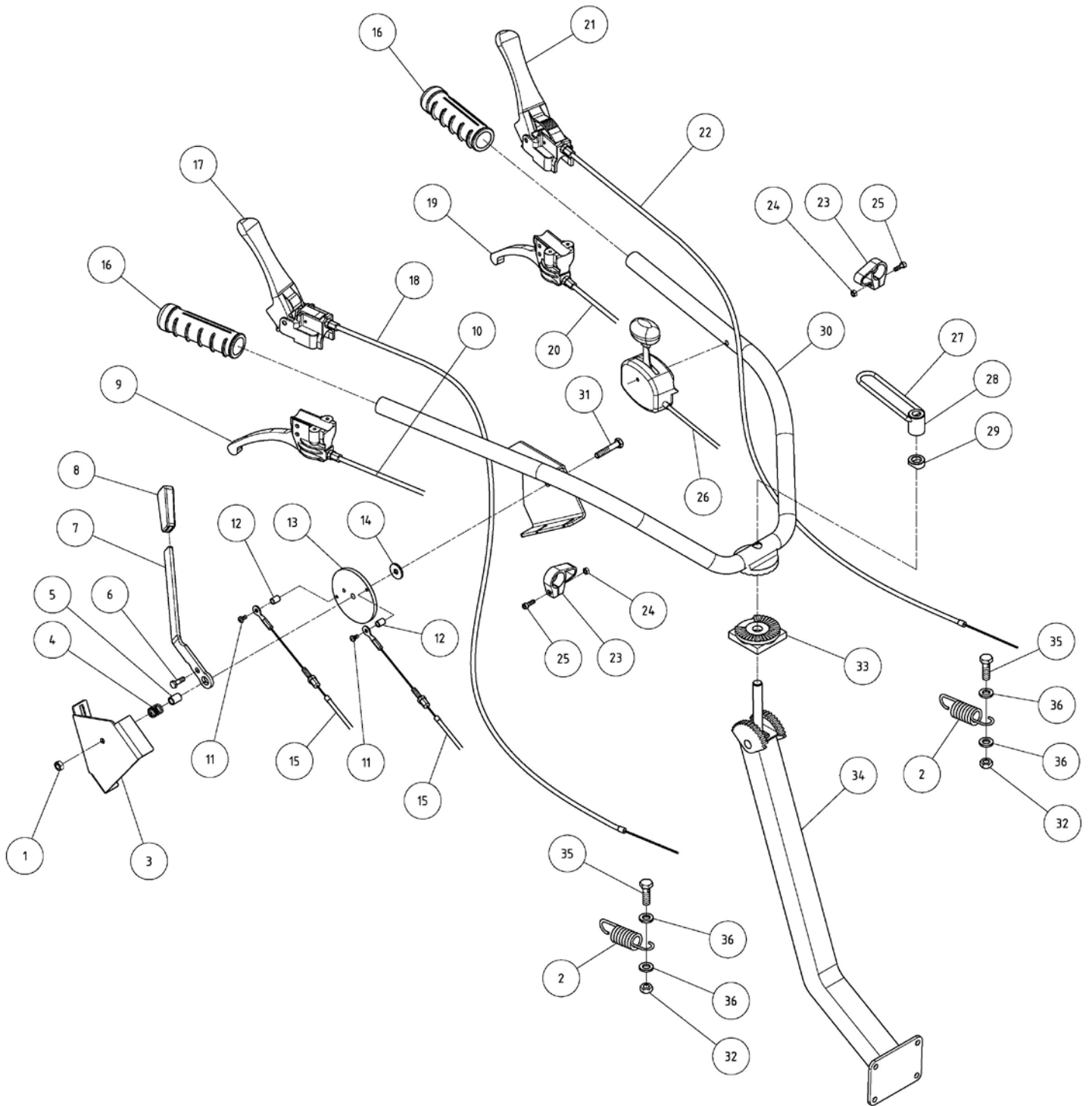




TR 500 PROTEZIONI

TAV - 7

Pos.	Q.tà	Codice	Denominazione	Pos.	Q.tà	Codice	Denominazione
1	1	3.660.121.0	Pomello	19	2	3.930.367.T	Vite T.E M8x85
2	1	3.294.108.T	Dado M12 basso	20	2	4.GH.042.00	Perno ruotino
3	1	6.HP.008.60	Rasamento	21	2	3.816.101.T	Spina di fissaggio Ø8
4	1	5.HT.419.TO	Tubo supporto	22	2	3.755.113.0	Ruotino Øe200 Øi20
5	1	6.BQ.138.00	Boccola	23	2	3.298.103.T	Dado M8 flang. zigr. znt.
6	1	6.BF.137.TO	Asta di regolazione	24	1	5.HT.497.00	Supporto ruotine
7	1	5.LF.187.00	Prigioniero (tirante filettato)	25	1	6.BN.035.00.1	Bandella di protezione
8	1	6.BQ.148.00	Boccola	26	2	6.GL.027.TO	Piatto fissaggio bandella
9	7	3.700.106.T	Rondella bisellata Ø8	27	10	3.320.102.T	Dado M5 autobloccante
10	7	3.322.104.T	Dado M8 autobloccante	28	1	6.GQ.098.00	Protezione mobile
11	1	3.930.335.T	Vite T.E M8x50	29	10	3.945.104.T	Vite TE flangiata zigrinata M5x20
12	2	3.930.330.T	Vite T.E M8x45	30	2	3.298.102.T	Dado M6 flang. zigr. zincato
13	2	3.931.285.T	Vite T.E M8x16	31	4	6.CT.240.00	Distanziale di fermo
14	2	3.730.105.T	Rondella Grower Ø8	32	2	3.950.245.T	Vite T.S.P.E.I M6x25
15	2	6.CO.140.TO	Coperchietto parapolvere	33	1	6.BN.035.00.1	Bandella di protezione
16	4	3.220.112.0	Boccola sinterizzata 20-23-20	34	2	3.931.295.T	Vite T.E M8x25
17	2	6.HP.026.40	Rasamento Øi20.2 Øe30 Sp 1	35	2	6.CT.242.TO	Distanziale protezione mobile
18	2	5.DF.068.00	Forcella porta ruotino	36	1	3.931.300.T	Vite T.E M8x30





TR500 GRUPPO MANUBRIO

TAV - 8

Pos.	Q.tà	Codice	Denominazione	Pos.	Q.tà	Codice	Denominazione
1	1	3.292.106.T	Dado esagonale M8	20	1	6.DG.217.00	Filo sblocc. ruote TR 500/600/800
2	2	6.FU.170.T0	Molla	21	1	3.540.131.0	Leva gialla C/Reg. e bloc.
3	1	6.CO.162.C0	Coperchio per Supporto leva idro	22	1	6.DG.229.00	Filo innesto lama
4	1	6.FU.182.T0	Molla	23	2	3.380.121.0	Fascetta
5	1	6.BQ.160.T0	Boccola guida molla	24	2	3.290.103.T	Dado M5
6	1	6.LM.102.00	Vite Speciale	25	2	3.970.325.T	Vite T.C.C.I M5x16
7	1	6.FL.114.T0	Leva idro/cambio meccanico	26	1	3.570.147.0	Manettino acceleratore c/ vite e dado
8	1	3.660.118.0	Pomello	27	1	6.FU.008.TO	Molla a leva
9	1	3.540.132.0	Leva semplice C/Registro	28	1	6.CS.008.TO	Dado speciale
10	1	6.DG.217.00	Filo sblocc. ruote TR 500/600/800	29	1	6.HC.025.TO	Rondella speciale
11	2	3.931.225.T	VITE TE M6x16	30	1	5.HR.164.C0	Stegole
12	2	3.220.117.0	Boccola Ø6xØ9x10	31	1	3.930.330.T	Vite TE M8x45
13	1	6.CU.013.00	Disco Fissaggio Cavi	32	2	3.290.105.T	Dado M7
14	1	6.HC.139.00	Spessore in plastica	33	1	6.HZ.012.T0	Supporto dentato
15	2	6.DG.246.00	Filo innesto cambio	34	1	5.HT.459.00	Supporto manubrio
16	2	3.560.106.0	Manopola	35	2	6.FT.013.T0	Morsetto
17	1	3.540.130.0	Leva rossa C/Registro	36	4	3.700.105.T	Rondella Ø7
18	1	6.DG.228.00	Filo innesto trazione				
19	1	3.540.132.0	Leva semplice C/Registro				

SE AVETE NECESSITA' DI RICAMBI ORIGINALI RIVOLGETEVI A :



DOSSO (FERRARA) ITALY
Via Statale n°325 – Tel. 051/6832413 – Fax 051/0822449
www.benassi.it email: info@benassi.it

PER ORDINARE I RICAMBI

**SPECIFICARE CON CHIAREZZA PER
ISCRITTO**

- a) TIPO DI MACCHINA
- b) N° DI MATRICOLA
- c) POSIZIONE, N° DI CODICE E
DENOMINAZIONE
- d) QUANTITA'

PER OGNI PARTICOLARE RICHIESTO.

Le descrizioni, le illustrazioni e le caratteristiche tecniche qui riportate, non sono vincolanti per la Casa Costruttrice che le comunica a semplice titolo illustrativo, riservandosi la facoltà di modifiche in qualsiasi momento allo scopo di migliorare costantemente i propri prodotti, senza l'obbligo di aggiornarle in questa pubblicazione.
Proprietà letteraria e artistica della Meccanica Benassi SpA.

U.T. 10/2015